



LIVRET DEPARTEMENTAL Hivernal 2012-2013



7, Rue du 8 Mai 1945 – 91130 RIS ORANGIS – Tel - Fax : 01 69 02 00 43

Site Internet : www.cd91athle.org (ou <http://cd91athle.free.fr>)

e-mail : cd91athle@free.fr ou cda091.adm@gmail.com

MODE D'EMPLOI DU LIVRET HIVERNAL 2012-2013

Ce livret est structuré en trois parties :

1. La première comporte des renseignements et des points règlementaires généraux.
2. La deuxième comprend les renseignements et les règlements spécifiques à chaque compétition dans l'ordre chronologique.
3. La troisième est composée de tables, de barèmes de classements et records.

Les mises à jour, les compléments et les errata seront publiés sur le site du comité :

www.cd91athle.org

SOMMAIRE

1^{ère} partie - Renseignements et points réglementaires généraux

* Vos correspondants – Les catégories 2012-2013.....	p5
* Le Comité Directeur.....	p6
* Les commissions.....	p7
* Liste des clubs de l'Essonne.....	p8
* Calendrier hivernal 2012-2013.....	p10
* Points réglementaires généraux.....	p13
* Challenge de triathlons de l'Essonne - benjamins-minimes (Règlement).....	p16
* Saison Hivernale 2013 CDJ.....	p17
* Les écoles d'athlétisme 2012-2013.....	p18

2^{ème} partie

Programmes et Informations des compétitions départementales dans l'ordre du calendrier

* Cross de l'Hurepoix – 28 octobre 2012.....	p21
* Cross de Ris-Orangis – 4 novembre 2012.....	p24
* Cross de Massy 11 novembre 2012	p26
* Compétition club Viry-Châtillon – 17 novembre 2012.....	p30
* Cross de Villiers 18 novembre 2012.....	p31
* Cross de Saint Michel – 25 novembre 2012.....	p33
* Compétition club lancers marteau-disque – 25 novembre 2012 – Viry-Chatillon.....	p34
* Compétition club Viry-Châtillon – 1 ^{er} décembre 2012.....	p35
* Cross de Longpont – 2 décembre 2012	p36
* Cross de Verrières – 9 décembre 2012	p38
* Championnats de l'Essonne en salle CJES 15 et 16 décembre 2012 - Viry-Châtillon	p40
* Championnats de l'Essonne en salle EC CJES – 5 et 6 janvier 2013 à l'INSEP.....	p44
* Compétition club lancers disque-marteau – 6 janvier 2013 – Viry-Chatillon.....	p45
* Championnats de l'Essonne de lancers longs javelot-disque – 12 janvier 2013 - Etampes.....	p46
* Championnats de l'Essonne de cross - 13 janvier 2013 - Dourdan	p47
* Championnats de l'Essonne en salle CJES 200-400-800 – 19 janvier 2013 - Eaubonne	p51
* Championnats de l'Essonne de lancers longs marteau – 20 janvier 2013 – Viry-Chatillon.....	p52
* Equip'Athlé en salle Minimes-Cadets tour hivernal – 27 janvier 2013 - Viry-Châtillon	p53
* Championnats de l'Essonne en salle EC BM – 2 et 3 février 2013 - Viry-Châtillon	p54
* Cross des Foulées Breuilletoises – 3 février 2013 - Linas – Montlhéry – Ollainville	p56
* Compétition club Viry-Chatillon – 9 février 2013.....	p59
* Championnats de l'Essonne en salle minimes 23 février 2013 - Viry-Châtillon.....	p60
* Championnats de l'Essonne en salle benjamins 24 février 2013 - Viry-Châtillon	p61
* Compétition club lancers disque-marteau – 19 mars 2013 - Savigny sur Orge.....	p62

3^{ème} partie

* Barèmes de classements.....	p64
* Table des Jeunes (BEF – BEM – MIF – MIM – CAF – CAM)	p65
* Records de l'Essonne	p66

1^{ère} partie

Renseignements et points réglementaires généraux

VOS CORRESPONDANTS

Agent de développement	Julie CAMPANA	01 69 02 00 43	Tel et fax	cd91athle@free.fr
Président	Yann BREISTROFFER	06.83.05.17.89		yb.aca@hotmail.fr
Secrétaire Générale				
Trésorier				
Compétitions CSO (CJES)				
Compétitions Benj - Min				
Compétitions Ecole d'Athlé.				
Courses Hors Stade				
Cross				
Classeur				
Officiels				
SIFFA-Perf				
Webmaster				

LIFA	16, rue Vincent Compoint	75018 PARIS	Tel	01 42 55 48 62 / 68
			Fax	01 42 55 57 30 / 01 42 23 07 01
FFA	33, avenue Pierre de Coubertin	75640 PARIS Cedex 13	Tel	01 53 80 70 00

LES CATEGORIES 2012-2013

CATEGORIES

ANNEES

	Jusqu'au 31/12/2012	à partir du 01/01/2013
Vétérans	1972 et avant	1973 et avant
V1	1963-1972	1964-1973
V2	1953-1962	1954-1963
V3	1943-1952	1944-1953
V4	1942 et avant	1943 et avant
Seniors	1973 à 1989	1974 à 1990
Espoirs	1990-1992	1991-1993
Juniors	1993-1994	1994-1995
Cadets	1995-1996	1996-1997
Minimes	1997-1998	1998-1999
Benjamins	1999-2000	2000-2001
Poussins	2001- 2002	2002-2003
Eveil Athlétique	2003 et après	2004 et après

LE COMITE DIRECTEUR

Président : Yann BREISTROFFER
32 rue du docteur Charcot – 91290 Arpajon

06.83.05.17.89
yb.aca@hotmail.fr

La liste des autres membres et de leurs fonctions sera communiquée ultérieurement.

LES COMMISSIONS

La liste des commissions et des membres sera communiquée ultérieurement

LISTE DES CLUBS DE L'ESSONNE 2012-2013

AC ARPAJONNAIS	Yann BREISTROFFER	32 rue du Docteur Charcot	91290	ARPAJON	yb.aca@hotmail.fr
AC BRUNOY	Christian THIRIOT	1, rue de la Nerac	91800	BOUSSY ST ANTOINE	cetma@wanadoo.fr
AS ALTIS TOPPAN	Isabelle RORA	13 rue du Général de Gaulle	77760	LA CHAPELLE LA REINE	atstopcap.ges@gmail.com
AS CORBEIL - ESSONNES	ASCE Athlétisme	100 rue Saint Spire	91100	CORBEIL ESSONNES	asce.athle@orange.fr
ASCEA	Jean-Claude BRUNEAU	9 rue de la Fausse Clairette	91520	EGLY	jc.bruneau4@wanadoo.fr
AS MARCOUSSIS	Jean Charles MORGENROTH	3 allée des buissons ardents	91620	NOZAY	asmathle@laposte.net
ATHLE 91	Emmanuel BALFOURIER	8 rue des Chandeliers	91120	PALAISEAU	balfourier@wanadoo.fr
ATHLE 91 - ETAMPES	Michel POINTEAU	72bis, rue de Gerofosse	91150	ETAMPES	etampes.athletisme@wanadoo.fr
ATHLE 91- ETRECHY	Bruno MAHEUT	34 rue de la Victoire	91730	CHAMARANDE	bruno.maheut1@free.fr
ATHLE 91- EVRY	Yannick LEHELLOCO	2, square Camelinat	91000	EVRY	yannick.lehelloco@wanadoo.fr
ATHLE 91 - MORSANG	Jean-Louis AKRICHE	36 rue Henri Matisse	91390	MORSANG SUR ORGE	jeanlouis.akriche@orange.fr
ATHLE 91 - VIRY	Laurent WERQUIN	6 avenue Jean Moulin	91170	VIRY-CHATILLON	laurent-werquin@wanadoo.fr
BONDOUFLE AC	Yanick LE BOULAIRE	15 square de la croisée	91070	BONDOUFLE	yanick.leboulair@free.fr
CA ORSAY	André LAURENT	41 Allée de Persépolis	91400	ORSAY	andrelaurent@wanadoo.fr
CO COURCOURONNES					cocathle@hotmail.fr
CO SAVIGNY	Marie-José VERGNES	17 rue de l'Epargne	91600	SAVIGNY SUR ORGE	cosavigny.mjv@sfr.fr
CO SUD ESSONNE	Eric DAUDIN	2 bis avenue Rude	91590	LA FERTE ALAIS	eric.daudin@wanadoo.fr
STADE VERTOIS ATHLETISME	Pierre MARQUES	5, rue de la cheminée blanche	91710	VERT LE PETIT	pimarques@orange.fr
CO VILLIERS SUR ORGE	Kenny FALCON	6 rue Jean Jaurès	91700	VILLIERS SUR ORGE	covathletisme@gmail.com
CS BRETIGNY	Pascal LECOUTURIER	14 rue Carouge	91220	BRETIGNY SUR ORGE	pascal.lecouturier@wanadoo.fr
EA.-AS BALLAINVILLIERS	Rida RACHIDI	15 rue Beaulieu	91160	BALLAINVILLIERS	couriraballain@gmail.com
ELAN 91 PALAISEAU	US Palaiseau Athlétisme	43 rue George Sand	91120	PALAISEAU	usp.athle.secretariat@gmail.com
EPINAY AC	Pascal CLAVEL	5 rue des Vignes	91360	EPINAY SUR ORGE	pascal.clv@hotmail.fr
ES MONTGERON	Section Athlétisme	Stade Coubertin 43 rue de la Justice	91230	MONTGERON	athlemont@sfr.fr

ESSONNE ATHLETIC	Bertrand HERBLOT	9, avenue Jean Mermoz	91170	VIRY-CHATILLON	bertrandherblot@free.fr
ESSONNE ATHL.-ATHIS MONS	Philippe CLAUDEON	88, rue Raspail	91600	SAVIGNY SUR ORGE	philippe.claudeon@orange.fr
ESSONNE ATHL.-GRIGNY	Bertrand HERBLOT	9, avenue Jean Mermoz	91170	VIRY-CHATILLON	bertrandherblot@free.fr
ESSONNE ATHL.-LONGJUMEAU	Denis DUPERRON	14, rue Jenner	91600	SAVIGNY SUR ORGE	md.duperron@wanadoo.fr
ESSONNE ATHL- MASSY	Olivier LEFEBVRE	1 allée de Suède	91300	MASSY	olefeb@free.fr
ESSONNE ATHL- LES ULIS					com.athle@gmail.com
ETIOLLES AC	Fabrice LOCHE	16, square de la Coquatrix	91070	BONDOUFLE	bvilleroy@free.fr
HDMAC DOURDAN	Bernard DANIEL	11 rue de l' Ariscotel	91410	DOURDAN	mecawork@wanadoo.fr
LES FOULEES BREUILLETOISES	Laurent GIGAULT	6, rue des GRAINS	91650	BREUILLET	contact@fouleesbreuilleteises.fr
LISSES AC	Philippe MOREAU	2 rue d'Agrippa d'Aubigné	91090	LISSES	lissesac@wanadoo.fr
OC GIF SUR YVETTE	Bruno VETTICOZ	2B rue de la Gruerie	91190	GIF SUR YVETTE	brunogifathle@orange.fr
OUEST ESSONNE ATHLETISME	Roseline PINET	11, rue Nioro du Sahel	91470	LIMOURS	roseline.pinet@cemex.com
SAINT MICHEL SPORTS	Sylvie LE CORRE	10, allée André Breton	91240	ST. MICHEL S/ ORGE	syllc91@orange.fr
SAINT PIERRE ATHLETIC CLUB	Delphine COUDE	43 avenue Simone de Beauvoir	91280	ST PIERRE DU PERRAY	stpierreathle@yahoo.fr
SC DRAVEIL	Christine Vignaud	Orée de Sénart Corot2	91210	DRAVEIL	christine.vignaud@ensmp.fr
STE GENEVIEVE SPORTS	Alain YVE	43 rue du Maréchal Foch	91700	SAINTE GENEVIEVE	alain.yve@gmail.com
TU VERRIERES LE BUISSON	Aissa SHETTOUH	18 avenue des Pâquerettes	91210	DRAVEIL	bouleau@hotmail.fr
UNION FAMILIALE DE QUINCY	Robert POULIQUEN	4 place André Messager	91480	QUINCY SOUS SENART	pouliquen.robert@neuf.fr
US BALLANCOURT	Johnny DURAND	8, avenue du Général Leclerc	91610	BALLANCOURT	johnny.durand@wanadoo.fr
US RIS ORANGIS	Jean-Claude BALTAZE	34 rue Johnstone & Reckitt	91130	RIS ORANGIS	usro.athle@live.fr
VAL D'ORGE ATH. LONGPONT	Alain REITER	24, rue Beethoven	91700	SAINTE GENEVIEVE DES BOIS	alainreiter46@wanadoo.fr
YERRES AC	Roland FREUND	BP 23	91330	YERRES	famille.freund@wanadoo.fr

LIFA	16, rue Vincent Compoint	75018 PARIS	Tel	01 42 55 48 62 / 68
			Fax	01 42 55 57 30 / 01 42 23 07 01
FFA	33, avenue Pierre de Coubertin	75640 PARIS Cedex 13	Tel	01 53 80 70 00

COMITE DE L'ESSONNE
CALENDRIER HIVERNAL 2012-2013

EA-PO
B-M
CJES
Toutes catégories

	Epreuves 91	Epreuves LIFA	Epreuves nationales	
OCTOBRE 2012				
Sa 27		AG LIFA		
Di 28	Cross de Dourdan			
NOVEMBRE 2012				
Me 01	Brevet de marche - Longjumeau			
Sa 03				
Di 04	Cross de Ris-Orangis			
Sa 10				
Di 11	Cross de Massy			Triathlon BE MI 95 Eaubonne
Sa 17	Comp. Club - Viry		AG FFA	
Di 18	Cross de Villiers			
Sa 24				Champ. 78 - Eaubonne
Di 25	Cross de Saint-Michel Comp. Club Disque-Marteau - Viry			Champ. 78 - Eaubonne
Di 11	Cross de Verrières Compétition CDM - Viry			Ep. Combinées BE MI 95 Eaubonne Champ. 78 (sous réserve) Eaubonne
Ve 16	Comp. Club Viry			
DECEMBRE 2012				
Sa 01	Comp. Club - Viry			Chpts 92-94 - Eaubonne
Di 02	Cross de Longpont			Chpts 92-94 - Eaubonne
Me 05	Kid Athlé EA-PO - Viry			
Ve 07	Soirée récompenses - Dourdan			
Sa 08				Champ. 75-93 - Eaubonne
Di 09	Cross de Verrières			Champ. 75-93 - Eaubonne
Sa 15	Champ. 91 CJES - Viry			Ep. Combinées BE MI 95 Eaubonne
Di 16	Champ. 91 CJES - Viry			Ep. Combinées BE MI 95 Eaubonne
Sa 22	Kid de Noël EA-PO - Viry			Champ. 77 - Eaubonne
Di 23	Rassemblement marche - Viry			Champ. 77 - Eaubonne

JANVIER 2013					
Sa	05	Champ 91 EC salle - INSEP (avec 75-77-93-94)			Champ. EC 75-77-91-93-94 INSEP Champ. EC 95, 78, 92 - Eaubonne
Di	06	Champ 91 EC salle - INSEP (avec 75-77-93-94) Comp. Club disque-marteau - Viry			Champ. EC 75-77-91-93-94 INSEP Champ. EC 95, 78, 92 - Eaubonne
Sa	12	Champ. 91 Lancers longs disque - javelot - Etampes			Meeting Eiffage - Eaubonne
Di	13	Champ. 91 Cross			
Sa	19	Champ. 200-400-800-1500 salle - Eaubonne			Champ. 95 Eaubonne
Di	20	Champ. 91 Lancers longs marteau - Viry			Champ. 95 Eaubonne
Je	24		LIFA sport en entreprise - Paris/Porte de Pantin		
Sa	26		LIFA EC - Eaubonne		
Di	27	Equip'Athlé MC - Viry	LIFA EC - Eaubonne LIFA vétérans - Eaubonne Régionaux cross : Ouest-Cergy-Pontoise, Est-Fontainebleau		
FEVRIER 2013					
Sa	02	Champ. 91 EC M - Viry	Régionaux ES - Eaubonne Critérium LIFA lancers longs (1er tour)		
Di	03	Champ. 91 EC BM - Viry Cross de Breuillet	Régionaux ES - Eaubonne Critérium LIFA lancers longs (1er tour)		
Sa	09	Comp. Club lancer poids - Grigny Comp. Club - Viry		Champ. France vétérans - Eaubonne	
Di	10		LIFA cross - Lisses	Champ. France vétérans - Eaubonne	
Sa	16		Régionaux CJ - Eaubonne Critérium LIFA lancers longs (2è tour)	Championnats de France Elite en salle	
Di	17	Rassemblement marche - Viry	Régionaux CJ - Eaubonne Critérium LIFA lancers longs (2è tour)	Championnats de France Elite en salle	Triathlon BE MI 95 Eaubonne
Sa	23	Champ. 91 M - Viry	LIFA ES - Eaubonne		
Di	24	Champ. 91 B - Viry	LIFA ES - INSEP		

MARS 2013					
Ve	01				Champ. Europe en salle - Göteborg
Sa	02		LIFA CJ - Eaubonne	Nationaux EC et Marche en salle Championnats Nationaux Hivernaux de Lancers	Champ. Europe en salle - Göteborg
Di	03		LIFA CJ - Eaubonne Criterium LIFA lancers longs vétérans	Nationaux EC et Marche en salle Championnats Nationaux Hivernaux de Lancers Championnats de Fance de cross country Lignièrès en Berry (CEN)	Champ. Europe en salle - Göteborg
Sa	09			Championnats Nationaux et Espoirs en salle	
Di	10			Championnats Nationaux et Espoirs en salle	
Sa	16		LIFA EC salle BM - Eaubonne	France Cadets Juniors en salle	
Di	17		LIFA EC salle BM - Eaubonne	France Cadets Juniors en salle	
Ma	19	Comp Club marteau-disque BMCJESV - Savigny			
Sa	23	Journée EA-PO - Viry	Equip'Athlé Cadets LIFA tour hivernal - 1er groupe - Eaubonne		
Di	24	Journée EA-PO - Viry			Triathlon BE MI 95 Eaubonne
Sa	30	Comp Club lancers - Longjumeau	Equip'Athlé Cadets LIFA tour hivernal - 2ème groupe - Eaubonne		Match interligues minimales
Di	31				Match interligues minimales

Points réglementaires généraux

Concernant les catégories pendant les mois de novembre et décembre

Pour toutes les épreuves se déroulant pendant les mois de novembre et décembre 2012 (cross ou salle), les athlètes concourront dans leur catégorie 2012, sauf pour les Championnats individuels en salle CJES qui sont qualificatifs pour les championnats régionaux et LIFA 2013.

Concernant les organisateurs :

Afin de permettre :

- la mise en ligne systématique et obligatoire, des résultats de chaque compétition sur SIFFA-Perf (exigence de la FFA)

- la mise en ligne des résultats sur le site du comité,

nous rappelons aux clubs organisateurs qu'ils sont tenus d'envoyer obligatoirement par mail le fichier Logica-Piste (format .nxt) ou le fichier Logica-Route (fichier .nxtr) ou le fichier txt (exportation compatible avec Logica) de la compétition, dès la fin de celle-ci à l'adresse suivante : sebastienbobault@yahoo.fr avec copie au Comité cd91athle@free.fr et au webmaster.

NOTA : pour les cross labellisés, les résultats sont à adresser également à resultats.cnchs@athle.org et crchs@athleif.org.

Nous vous remercions par avance pour votre implication et votre rigueur sur ce point afin de faciliter le travail de tous ceux qui interviennent sur les résultats de votre compétition une fois celle-ci terminée.

Concernant les athlètes, entraîneurs et dirigeants sur les épreuves de la CSO :

La CSO départementale attire l'attention des dirigeants de clubs et des entraîneurs pour qu'ils communiquent aux athlètes les informations les concernant

1. Engagement pour les championnats :

1.1. ENGALOG 91

Pour toutes les compétitions pour lesquelles cela est indiqué dans le livret, nous vous demandons, sauf impossibilité, d'engager les athlètes par l'intermédiaire du module ENGALOG 91. Ceci facilite le traitement informatique, apporte un gain de temps important le jour de la compétition et permet d'éviter un grand nombre d'erreurs.

1.2. PRE ENGAGEMENTS

Nous vous demandons de porter une attention particulière sur vos pré-engagements :

➤ Le module ENGALOG 91 permet à la CSO d'établir des prévisions de présence pour la compétition (Par exemple, dédoublement des concours, ou modification d'horaire en fonction d'un nombre important de séries sur une course)

➤ Si vous avez un doute, il vaut mieux engager un athlète pour rien plutôt que de devoir demander une inscription tardive le jour de la compétition au niveau du secrétariat.

2. Composition du jury :

Pour que les athlètes puissent participer aux compétitions organisées par la CSO ou la CDJ, les clubs (et/ou sections locales) devront fournir le nombre de juges précisé dans le règlement particulier de chaque compétition. Le nom des juges engagés doit être renseigné par l'intermédiaire du module ENGALOG, en même temps que l'inscription des athlètes.

3. Confirmation de participation à un concours ou au 1^{er} tour d'une course

Les athlètes doivent confirmer leur participation pour chaque épreuve au plus tard 20 minutes avant l'heure de début de l'épreuve prévue au programme. Passé ce délai, les feuilles de confirmation sont retirées et il n'est plus possible de confirmer l'inscription. Les athlètes doivent être munis d'un justificatif de licence ou à défaut, en cas de saisie tardive de la licence, d'une attestation de licence obtenue au moyen de SIFFA.

Il n'est pas nécessaire de confirmer sa participation entre deux tours de compétition

Cas de non participation à une épreuve (règle 142.4 du livret des règles techniques des compétitions FFA)

a) Lorsqu'un athlète est confirmé sur une épreuve :

Il doit impérativement y participer (règle 142.4 a) du livret des règles techniques des compétitions FFA).

Sauf en cas de blessure, l'athlète ne participant pas à une épreuve pour laquelle il a été confirmé, ne pourra plus participer à aucune autre épreuve de ce championnat.

b) lorsqu'un athlète est qualifié pour le tour suivant :

Par dérogation à la règle 142.4 b) du livret des règles techniques des compétitions FFA, les athlètes qualifiés pour le tour suivant, mais qui ne souhaitent pas y participer, peuvent se désister en informant le secrétariat dès l'affichage des résultats. Au-delà des 15 minutes suivant l'affichage des résultats, il sera considéré que les autres athlètes qualifiés participent à la finale et la règle 142.4 b) s'appliquera.

Les athlètes qui ont réalisé des performances immédiatement en dessous des seuils de qualification pourront, en cas de désistements, postuler auprès du secrétariat pour une place au tour suivant, dans un délai de 15 minutes suivant l'affichage des résultats. La règle 142.4 b) s'appliquera à ces athlètes.

Sauf en cas de blessure, l'athlète ne participant pas à une épreuve pour laquelle il a été qualifié, ne pourra plus participer à aucune épreuve de ce championnat.

4. Participation à plusieurs épreuves simultanées

Un athlète est autorisé à participer à plusieurs épreuves simultanément dans une compétition. Il est de sa responsabilité de gérer cette situation en tenant compte de l'éloignement éventuel de certaines installations (aires de lancers notamment) et des retards possibles de certaines épreuves.

La règle 142.3 du livret des règles techniques des compétitions FFA explique les droits de l'athlète face à cette situation (essai différé).

5. Port du maillot de club :

Le port du maillot de club est obligatoire pour participer à tous les championnats. Le non respect de ce point entraîne le refus de participation de l'athlète concerné.

Ces dispositions s'appliquent aussi bien aux compétitions sur stade qu'aux compétitions hors stade.

6. Port du dossard

Le secrétariat de compétition remet aux athlètes participants à des épreuves de course ou de marche en ligne (distances supérieures à 400m) un dossard qui doit être porté sans être plié et être clairement lisible par les juges, l'animateur et les spectateurs de la compétition. Le dossard doit être maintenu par 4 épingles.

Il appartient aux athlètes de prévoir leurs épingles.

Poids des engins

CATEGORIES	Poids	Disque	Javelot	Marteau
HOMMES				
BENJAMINS	3 kg	1 kg	0 kg 500	3 kg (1)
MINIMES	4 kg	1 kg 250	0 kg 600	4 kg
CADETS	5 kg	1 kg 500	0 kg 700	5 kg
JUNIORS	6 kg	1 kg 750	0 kg 800	6 kg
SENIOR - ESP. – VET.	7 kg 260	2 kg	0 kg 800	7 kg 260
FEMMES				
BENJAMINES	2 kg	0 kg 600	0 kg 400	2 kg (1)
MINIMES	3 kg	0 kg 800	0 kg 500	3 kg (1)
CADETTES	3 kg	1 kg	0 kg 500	3 kg
JUNIORS	4 kg	1 kg	0 kg 600	4 kg
SENIOR - ESP. - VET.	4 kg	1 kg	0 kg 600	4 kg

⁽¹⁾ La longueur totale de l'engin peut être réduite à 1m

Hauteurs et intervalles des courses de haies (Règle F.168 des règles techniques des compétitions FFA)

Catégorie	Distance	Nombre de Haies	Hauteur	Départ à la première Haie	Distance entre les Haies	Dernière Haie à l'arrivée	Couleur marques
HOMMES							
Benjamins	50 m	5	0,65 mini*	11,50	7,50	8,50	Rouge
Minimes	80m	8	0,84	12	8	12	Blanc
	100m	10	0,84	13	8,5	10,50	Jaune
	110 m	10	0,914	13,72	9,14	14,02	Bleu
	200m	10	0,762	21,46	18,28	14,02	Bleu
Cadets	110 m	10	0,914	13,72	9,14	14,02	Bleu
	320 m	8	0,84	35	35	40	Vert
	400m	10	0,84	45	35	40	Vert
Juniors	110 m	10	0,99	13,72	9,14	14,02	Bleu
	400 m	10	0,914	45	35	40	Vert
Espoirs Seniors Vétérans	110 m	10	1,0672	13,72	9,14	14,02	Bleu
	400 m	10	0,914	45	35	40	Vert
FEMMES							
Benjamines	50 m	5	0,65 mini*	11,50	7,50	8,50	Rouge
Minimes	50m	5	0,762	11,50	7,50	8,50	Rouge
	80m	8	0,762	12	8	12	Blanc
	100m	10	0,762	13	8,50	10,50	Jaune
	200 m	10	0,762	21,46	18,28	14,02	Bleu
Cadettes	100m	10	0,762	13	8,50	10,50	Jaune
	320m	8	0,762	35	35	40	Vert
	400m	10	0,762	45	35	40	Vert
Juniors Espoirs Seniors Vétérans	100m	10	0,84	13	8,50	10,50	Jaune
	400m	10	0,762	45	35	40	Vert

* Suivant règlement propre à chaque compétition

LE COMITE DE L'ESSONNE D'ATHLETISME



VOUS INVITE A PARTICIPER AU **CHALLENGE DE TRIATHLONS DE L'ESSONNE**

(à compter du 1^{er} Janvier 2013)

Les compétitions faisant partie du challenge de triathlons sont :

- Les journées qualificatives BM
- Les challenges Equip'athlé hivernal M, et estival BM
- Le championnat de l'Essonne en salle
- Les championnats de l'Essonne d'Epreuves Combinées (hivernal et estival)

REGLEMENT DU CHALLENGE DE TRIATHLONS DE L'ESSONNE

- 1- Réservé uniquement aux Benjamins et Minimes (Filles et Garçons).
- 2- Ouvert uniquement aux athlètes de l'Essonne.
- 3- Toutes les performances seront cotées à la table des jeunes.
- 4- Il y a 4 catégories de classements : Benjamins / Benjamines / Minimes Filles et Minimes Garçons.
- 5- Pour être classé, il est obligatoire de réaliser au moins 3 triathlons
- 6- A l'issue de ces journées, les 3 meilleurs de chaque catégorie (Benjamines, Benjamins, Minimes Filles et Minimes Garçons) qui totaliseront les meilleurs scores (somme des trois meilleurs triathlons réalisés parmi les épreuves figurant au challenge), seront récompensés par **des coupes offertes par la Commission des Jeunes**. Ces récompenses seront remises lors de la finale des championnats Benjamins / Minimes. Aucune récompense ne sera envoyée ultérieurement.
- 7- En cas de litige, la Commission des Jeunes sera seule habilitée pour valider les résultats.

RENSEIGNEMENTS : Sébastien BOBAULT au 06 71 63 03 19

ou par email : sebastienbobault@yahoo.fr

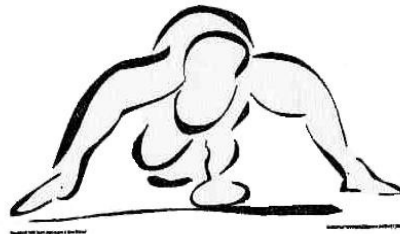
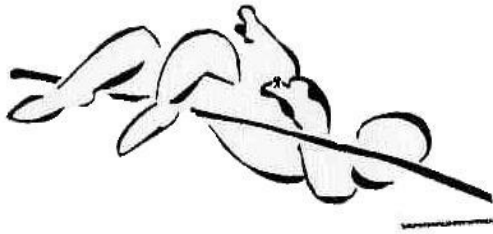
SAISON HIVERNALE 2013

(à compter du 1^{er} Janvier 2013)

		Epreuves 91	Epreuves LIFA
JANVIER 2013			
Di	13	Champ. Cross	
Di	27	Equip'Athlé M_C salle - Viry	
	27		Régionaux cross : Ouest-Cergy-Pontoise
FEVRIER 2013			
Sa	02	Regroupement Cross Longjumeau	
Sa	02	Champ. 91 EC M salle - Viry	
Di	03	Champ. 91 EC BM salle - Viry	
Di	10		LIFA cross Les Lisses
Sa	23	Champ. 91 ind. M salle Viry	
Di	24	Champ. 91 ind. B salle Viry	

Regroupement de cross :

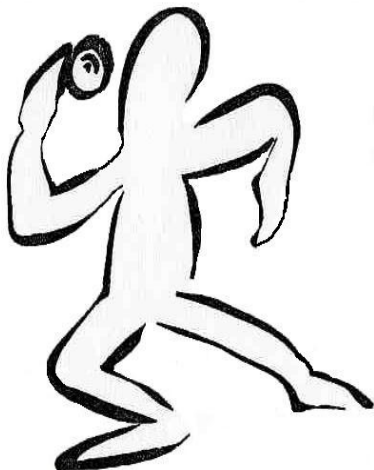
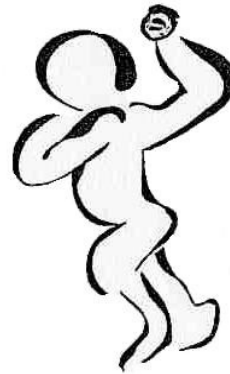
La CDJ organisera le samedi 02 Février un regroupement de tous les jeunes Benjamins et Minimes garçons et filles ayant terminés dans les 20 premiers des championnats départementaux.



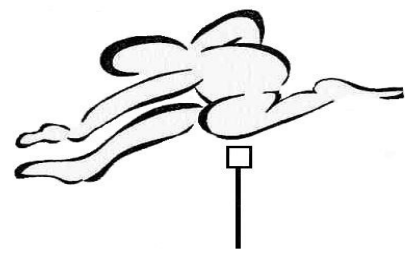
**LES
ÉCOLES
D'ATHLETISME**



2
0



1



2 - 2013

Concernant le règlement sur les rencontres sportives des écoles d'athlétisme des mois d'**octobre 2012**, veuillez vous référer au livret 2012 des écoles d'athlétisme.

Concernant les journées de **l'année 2013**, une réunion réunissant tous les clubs vous sera proposée courant janvier 2013 afin de discuter des épreuves, des tables de cotations, des minima de qualif., des règlements, des horaires, des programmes des journées qualificatives...

CHALLENGE ECOLE D'ATHLETISME - 2012/2013

	Zone 1	Zone 2	Zone 3
<u>Samedi 13 octobre 2012</u>	Saint Michel sur Orge	Ste Geneviève des bois	Palaiseau
<u>Samedi 23 mars 2013</u>	Viry Chatillon Après midi		
<u>Dimanche 24 mars 2013</u>		Viry Chatillon Après midi	Viry Chatillon Matin
<u>Samedi 25 mai 2013</u>	Etampes	Pas de candidat	Ste Geneviève des bois
<u>Samedi 8 juin 2013</u>	Limours	Draveil	Massy

Zone 1 :

OC Gif Athlétisme, EA CO Les Ulis, AC Arpajonnais, AS Marcoussis, Ouest Essonne Athlétisme, HDMAC Dourdan, ATHLE 91 Etréchy, ATHLE 91 Etampes, COSE Vert le Petit, CO Sud Essonne, US Ballancourt,

Zone 2 :

Yerres AC, AC Brunoy, UF Quincy sous Sénart, ES Montgeron, EA USO Athis Mons, SC Draveil, US Ris Orangis, ATHLE 91 Evry , AS Corbeil-Essonnes, Lisses AC, Bondoufle AC, CO Courcouronnes, Etiolles AC, Saint Pierre Athlétique, ATHLE 91 Viry Chatillon

Zone 3 :

ATHLE 91 Morsang sur Orge, CO Savigny sur Orge, Epinay sur Orge AC, EA US Grigny, Saint Michel Sports, ELAN 91 Palaiseau, EA Massy, TU Verrières le Buisson, CO Villiers sur Orge, Sainte Geneviève Sports, CA Orsay, EA Longjumeau, EA Ballainvilliers

	Zone A	Zone B	Zone C	Zone D
<u>Samedi 6 avril 2013</u>	Limours	Etampes	Ste Geneviève des bois	Draveil

Zone A :

Ouest Essonne Athlétisme, AS Marcoussis, OC Gif Athlétisme, CA Orsay, EA CO Les Ulis, ELAN 91 Palaiseau, TU Verrières le Buisson, EA Massy

Zone B :

ATHLE 91 Etampes, ATHLE 91 Etréchy, HDMAC Dourdan, AC Arpajonnais, COSE Vert le Petit, CO Sud Essonne, US Ballancourt,

Zone C :

Sainte Geneviève Sports, Saint Michel Sports, CO Villiers sur Orge, Epinay sur Orge AC, CO Savigny sur Orge, EA US Grigny, Lisses AC, EA Longjumeau, EA Ballainvilliers, ATHLE 91 Morsang sur Orge, Bondoufle AC

Zone D :

Yerres AC, AC Brunoy, UF Quincy sous Sénart, ES Montgeron, EA USO Athis Mons, SC Draveil, US Ris Orangis, ATHLE 91 Evry ,AS Corbeil-Essonnes, CO Courcouronnes, Etiolles AC, ATHLE 91 Viry Chatillon, Saint Pierre Athlétique

	L'ensemble des clubs
<u>Samedi 22 décembre 2012</u>	KID DE NOEL - Viry Chatillon – attention aux pré inscriptions
<u>Mardi 14 mai 2013</u>	NOCTURNE - Bondoufle
<u>Dimanche 23 juin 2013</u>	FINALE - Etampes

Pour tous renseignements concernant les horaires et les détails sur les rencontres sportives des écoles d'athlétisme, veuillez vous référer :

- au petit livret qui sortira courant mars,
- ou sur le site du Comité www.cd91athle.org

2^{ème} Partie

Programmes et Informations des compétitions départementales dans l'ordre du calendrier

Saison hivernale 2012 – 2013



Cross de l'Hurepoix

4^{ème} édition Cross à Dourdan

Organisée par le Hurepoix Dourdan Marolles Athlétique Club

Dimanche 28 octobre 2012
Départ des courses de 10h à 13h au
Stade Maurice Gallais

Renseignements :

Daniel Bernard - 01.64.94.89.82 – mecawork@wanadoo.fr
Billat marie-laure-06.71.44.63.00-bernard.billat@wanadoo.fr

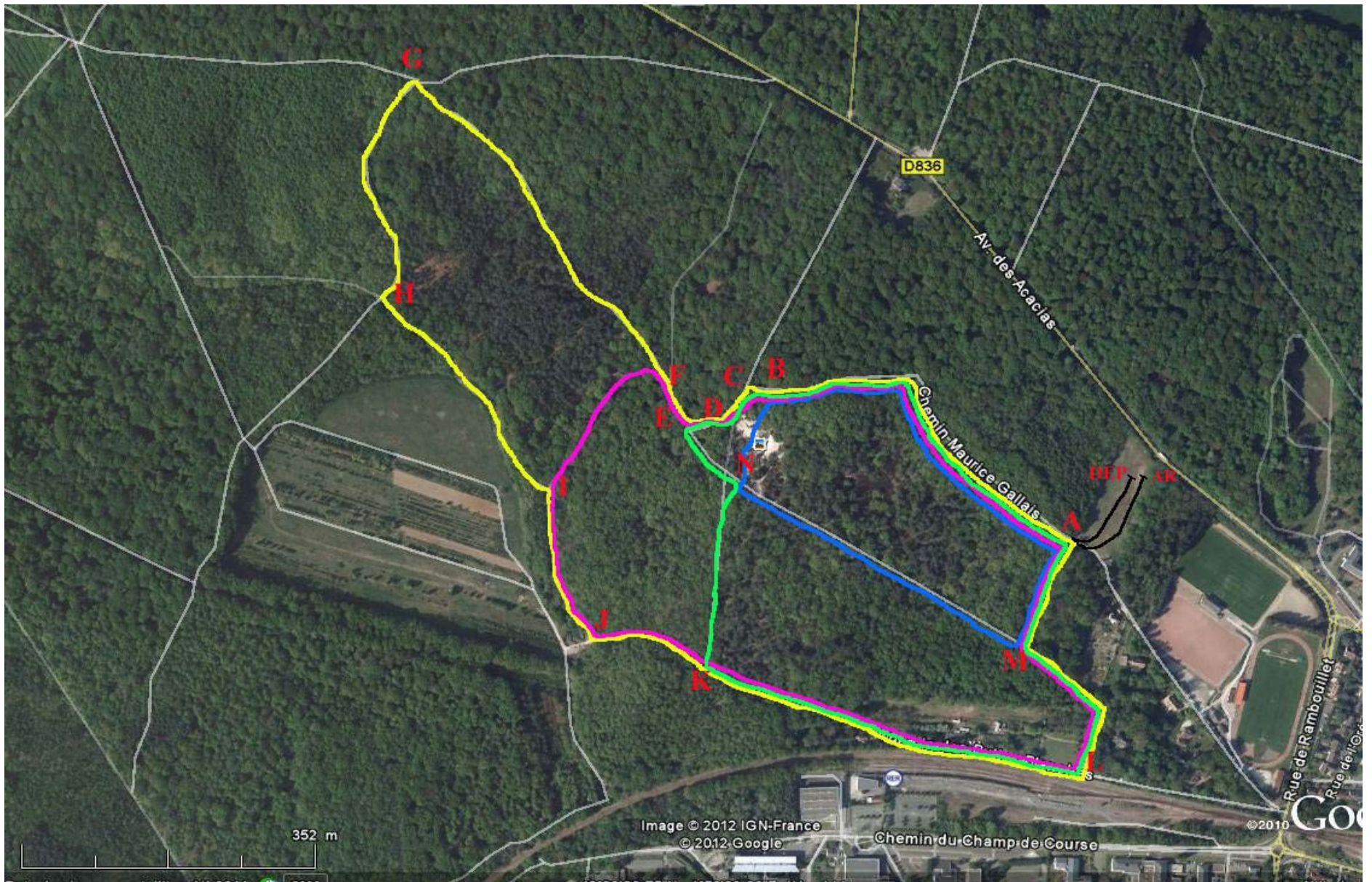
Site internet : <http://hdmac-dourdan.clubeo.com>

N° de Course	Heure	Catégorie	Parcours	Distance
1	10h00	EAF + EAG	1 Petite Boucle	1060m
2	10h20	PF + PG	1 Petite Boucle	1060m
3	10h40	BF + BG	1 Moyenne Boucle	2080m
4	11h00	MF + CF	1 grande Boucle	2900m
5	11h25	MG + CG	1 grande Boucle	2900m
6	11h50	JF + ESF + SF + VF	2 moyennes boucles	4160m
7	12h20	JG	2 Grandes Boucles	5800m
		ESG + SG + VG	3 Grandes Boucles	8700m

Récompenses aux 3 premiers de chaque catégorie

Catégorie	Frais d'engagement
Vétérans V1, V2, V3, V4	4€
Séniors S	4€
Espoirs ES	4€
Juniors J	4€
Cadets C	2€
Minimes M	2€
Benjamins B	2€
Poussins P	2€
Ecole d'athlétisme EA	2€

Ouvert à tous : licenciés et non licenciés (sous réserve du certificat médical) à partir de 6 ans



BULLETIN D'INSCRIPTION

NOM :

Prénom :

Adresse :

Sexe : **M** **F**

Année de naissance : / /

Catégorie :

N° course :

Club :

N° de licence :

Non licenciés (joindre obligatoirement un certificat médical)

Signature des parents :

Cross de Ris-Orangis



Dimanche 04 Novembre 2012

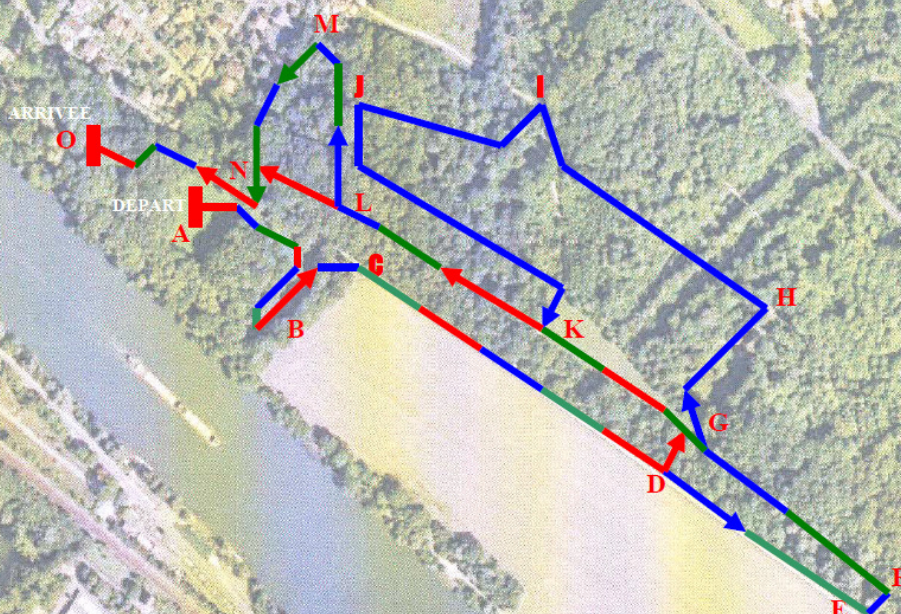
Départ et Arrivée : Centre de loisirs de Ris-Orangis
Rue du Bas Champrosay



REGIONAL

N° de course	Catégories	Année de Naissance	Distance	Boucles	Heure De départ
1	Vétérans Hommes	*Détail	6770 m	Départ - 1 Moyenne Boucle + 2 Grandes Boucles	10 h 00
1bis	Juniors Hommes	* Détail	4780 m	Départ - 1 Moyenne Boucle + 1 Grande Boucle	10 h 00
2	Jun./Esp./Sen./Ve. Femmes	* Détail	4780 m	Départ - 1 Moyenne Boucle + 1 Grande Boucle	10 h 50
3	Mi + Ca M et F	1997-98 / 95-96	3630 m	Départ - 2 1 Moyennes Boucles	11 h 20
4	Benjamins (es) M et F	1999-2000	2880 m	Départ - 2 Petites Boucles	11 h 50
5	Poussines	2001-2002	1790 m	Départ - 1 Moyenne Boucle	12 h 20
6	Poussins	2001-2002	1790 m	Départ - 1 Moyenne Boucle	12 h 35
7	Eveil Ath. Filles	2003 et après	1140 M	Départ - 1 Petite Boucles	12 h 50
8	Eveil Ath. Garçons	2003 et après	1140 M	Départ - 1 Petite Boucles	13 h 05
9	Espoirs et Seniors Masculin	*Détail	9220 m	Départ + 3 Grandes Boucles	13 h 20

* Détail = Jun. 1993-1994 - Esp. 1990-1992 - Sen. 1973 - 1989 - Vé. 1972 et avant



- Petite Boucle ABCDGLNO

- Moyenne Boucle ABCDEFGKLMNO

- Grande Boucle ABCDEFGHIJKLMNO

CROSS

CROSS CROSS CROSS CROSS



**DE
RIS-ORANGIS**



CROSS

DIMANCHE 04 NOVEMBRE 2012

Centre de loisirs de Ris-Orangis rue du Bas Champrosay.

INSCRIPTION :

Enfants d'école d'Athlétisme à Minimes : 2 €
Cadets Juniors : 3 € Autres catégories : 4 €
Chèque à l'ordre de : U.S.R.O Athlétisme

ADRESSE :

Jean-Claude BALTAZE
U.S.RO 34 rue Johnstone et Reckitt 91130 Ris-Orangis
Sur place à partir de 9 h 30

RENSEIGNEMENT :

06 20 85 10 72 - 06 20 85 99 94
usro.athle@live.fr; jean-claude.baltaze@ars.sante.fr; jc.baltaze@live.fr
<https://sites.google.com/site/usroathletisme/home>

RECOMPENSES :

Médaille pour tous les enfants.
Coupes aux 3 premiers de chaque catégorie (H et F)
d'Eveil d'Athlé à vétérans 1 - 2 - 3 - 4
Coupes aux 3 Clubs les plus représentés.



Forfait Club : jusqu'au 01 novembre 2012, pas de forfait club sur place

Eveil Athl. à Minimes 20 athlètes 25 € / 1.50 € par athlète supplémentaire

Cadets Juniors 20 athlètes 45 € / 2.50 € par athlète supplémentaire

Espoirs Seniors et Vétérans 10 athlètes 35 € / 4.00 € par athlète supplémentaire

Sur place Restauration : Crêpes - Sandwichs - Boissons chaudes : Thé -Café -Vin chaud

Boissons Froides : Eau - Coca cola

IMPORTANT :

Non licenciés, le certificat médical permettant la pratique du cross en compétition sera exigé.

Licenciés, la carte de licence valide pour la saison devra être présentée

BULLETIN D'INSCRIPTION CROSS RIS-ORANGIS

CLUB.....

NOM..... PRENOM..... SEXE M F

Année de Naissance :..... N° de Licence :..... N° de Course :.....

✂.....

BULLETIN D'INSCRIPTION CROSS RIS-ORANGIS

CLUB.....

NOM..... PRENOM..... SEXE M F

Année de Naissance :..... N° de Licence :..... N° de Course :.....

MAS ATHLETISME et SAFRAN-SAGEM organisent

GRAND CROSS MASSY 2012

Parc Georges Brassens

Dimanche 11 Novembre 2012

Avec le Lysosome, courez
au profit de 50 maladies génétiques rares



Courses ouvertes à tous, toutes catégories de Minimes à Vétérans

Classement FFA Athlétisme et Challenge Canard-entreprises

3 Parcours de 2706m, 5202m ou 7698m selon catégories

Départs des courses 9h30, 10h30, 11h20 selon catégories

programme sur www.essonne-athletic.org

informations : Valérie GUY 06 08 48 00 92 / Caroline SENZIER 06 86 48 61 77

Inscriptions payantes par courrier ou sur place. Non-licenciés joindre un certificat médical de - 1 an
Maillot offert à chaque participant et récompenses aux trois premiers de chaque catégorie



INFORMATIONS GRAND CROSS

Parcours : Départ D (150 m), Boucle (2 496 m), Arrivée A (60 m)

Classement officiel :

Fédération Française d'Athlétisme - Label Régional
et Challenge canard (entreprises)



Récompenses :

Maillot offert à chaque participant
Coupes et récompenses aux trois premiers de chaque catégorie
Barres de céréales, boissons chaudes et froides offertes



PROGRAMME DES COURSES

Accueil des participants à partir de 8h30

N° Course	Heure départ	Catégorie	Parcours	Distance (m)
1	9H30	V1 à V4M Athlétisme et V1-V2M Entreprises	D + 3 Boucles + A	7 698 m
2	10H30	Espoirs / Séniors M	D + 3 Boucles + A	7 698 m
3	11H20	Cadets M / F Minimes M / F	D + 1 Boucle + A	2 706 m
		Féminines JU/ES/SE/VE V3-V4 M Entreprises Juniors M	D + 2 Boucles + A	5 202 m

Podium, remise des prix et pot amical à l'issue des courses.

SE RENDRE A MASSY

En voiture : Localisation du Parc Georges Brassens à Massy (91) : voir carte ci contre
Proximité quartier Massy-Opéra et Parc Omnisport.

3 parkings à disposition : Restaurant Courte Paille, Parc Georges Brassens et face entrée
Parc Omnisports

En transport en commun : RER B Les Baconnets (puis Bus 119)
ou RER B/C Massy Palaiseau (puis Bus 319)

Courir pour le Lysosome contre la maladie



Le Grand Cross de Massy et ses partenaires s'engagent au côté de l'association Vaincre les Maladies Lysosomales. Les maladies lysosomales sont 53 maladies génétiques rares, aux conséquences lourdes et vitales pour près de 3 000 patients. L'association accompagne les malades, les familles et finance la recherche.



Retrouvez les amis du Lysosome le jour du Cross.
Mais aussi sur www.lysosome.fr et facebook « Lysosome »

BULLETIN INSCRIPTION GRAND CROSS DE MASSY 2012

Par courrier, bulletin inscription à retourner avant le **8 novembre 2012** à :

Olivier LEFEBVRE - MAS ATHLETISME – 1, Allée de Suède - 91300 MASSY

Pour une inscription sur place, gagnez du temps en venant avec ce formulaire déjà complété.

Tarifs d'inscription :

Par chèque

à l'ordre du MAS ATHLETISME

Tarifs inscription / participant	Individuel	Groupe (10 pers+)
À l'avance	7€	5€
Sur place	9€	7€

Formulaire à compléter :

NOM Prénom

Adresse

.....TELEPHONE

Sexe : M F Nationalité

Année Naissance Catégorie

Catégories 2012	Année de Naissance	Seniors	1973 à 1989
Vétérans : V1	1963 à 1972	Espoirs	1990 à 1992
Vétérans : V2	1953 à 1962	Juniors	1993 à 1994
Vétérans : V3	1943 à 1952	Cadets	1995 à 1996
Vétérans : V4	1942 et avant	Minimes	1997 à 1998

N° Course : N° de licence :

NOM CLUB ATHLE

NOM CLUB ENTREPRISE

	Réservé à l'organisation, n° Dossard :	
--	--	--



Courez solidaire pour vaincre les Maladies Lysosomales. :

En envoyant un chèque ou sur place le jour du Cross, vous pouvez faire un don pour aider la recherche. 10€ 15€ 20€ autres

66% de votre Don est déductible des impôts. Un reçu fiscal VML vous sera envoyé.

Chèque à établir à l'ordre de Association VML, différent de celui d'inscription au Cross.

*** Non licenciés : Joindre obligatoirement un certificat médical datant de moins d'un an de « non contre indication à la pratique de la course à pied ou de l'athlétisme en compétition »**

NOTA : Les organisateurs déclinent toute responsabilité en cas de vol ou d'accident. Par mon inscription j'autorise les organisateurs à utiliser les images sur lesquelles je pourrai apparaître lors de l'événement.



MEETING INDOOR DE VIRY CHATILLON

Samedi 17 Novembre 2012

**Halle des Sports Jacques Bedei VIRY CHATILLON
39 Rue Francoeur - VIRY CHATILLON**

**LES ENGAGEMENTS SE FERONT A L'AVANCE SUR LE MODULE ENGALOG DISPONIBLE SUR LE SITE
CD91ATHLE.ORG AVANT LE 15 NOVEMBRE 2012**

Renseignements: Laurent WERQUIN 6 Avenue Jean Moulin Appartement 35
91170 VIRY CHATILLON Tel : 01 69 44 79 74 ou 06 07 96 86 23

14h00	Ouverture du secrétariat et engagements		
14h45	50m Haies ES/M 50m Haies J/M 50m Haies C/M 50m Haies CJES/F 50m haies M/M 50m Haies M/F 50m Haies BM puis BF	14h30 15h15 16h30	Poids CJESV /F Perche TC F et M Longueur TC/M Hauteur TC/F Poids BM/F Poids CJESV/M Longueur TC/F Hauteur TC/M
16h30	50m BM F et M 50m CJES/M puis F	17h30	Poids BM /M

CHAQUE CLUB PRESENT DEVRA FOURNIR AU MOINS 1 JUGE



Foulée Villieraine

Dimanche 18 novembre 2012



Parc de la vallée de l'Orge - Villiers-sur-Orge - Label Régional

1 chèque cadeau de 30€ tiré au sort pour chaque course.

Coupe aux 5 premiers de chaque catégorie jusqu'à benjamin et aux 3 premiers en minimes et en cadets.

Course adultes : 3 premiers au scratch H et F + 1 coupe au 1^{er} de chaque catégorie (Junior à Vétéran 4).

Bouquet de fleurs aux premières féminines.

Coupe par équipe sur 3 athlètes par catégorie (EA à CA).

Médaille pour tous sur la ligne d'arrivée.

Podium après chaque course.

HORAIRES ET PARCOURS :

Horaires	Catégorie	Parcours	Distances
9h45	Junior à Vétéran (M & F)	Départ + 2 maxi boucles + Arrivée	Environ 5 000 m
10h30 à 11h00	Challenge scolaire de l'école primaire de Villiers-sur-Orge		
11h15	E.A. Féminin	Départ + 1 petite boucle + Arrivée	1 050 m
11h30	E.A. Masculin	Départ + 1 petite boucle + Arrivée	1 050 m
11h45	Poussines	Départ + 1 grande boucle + Arrivée	1 355 m
12h00	Poussins	Départ + 1 grande boucle + Arrivée	1 355 m
12h15	Benjamines et Benjamins	Départ + 2 grandes boucles + Arrivée	2 010 m
12h35	Minimes et Cadets (M & F)	Départ + 3 grandes boucles + Arrivée	2 655 m

TARIF :

	Inscription par mail ou courrier avant le 15 novembre	Inscription sur place à partir de 9h00
Courses enfants : EA à CA	1€50 par athlète	3€00 par athlète
Course adultes : JU à V4	4€00 par athlète	6€00 par athlète
Tarif club : à partir de 30 athlètes	1€00 par athlète supplémentaire	3€00 par athlète

RENSEIGNEMENTS :

Par téléphone : 06.48.79.46.83

Par mail : cov.athletisme@gmail.com



Foulée Villieraine Dimanche 18 novembre 2012



Parc de la vallée de l'Orge - Villiers-sur-Orge - Label Régional

PLAN DES COURSES ENFANTS :

ORDRE DE MISSION

1. Parking

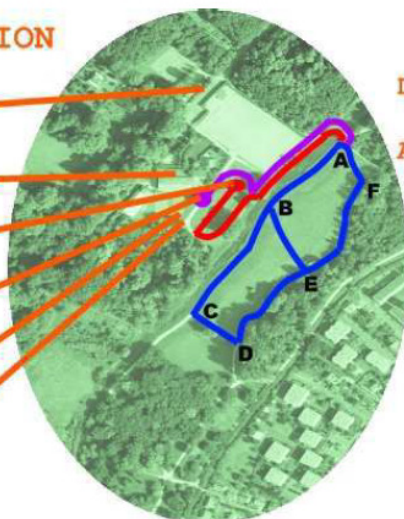
2. Inscription

3. Départ

4. Arrivée

5. Buvette

6. Podium



PARCOURS

Départ : de ● à A

Arrivée : de A à ●

Petite boucle :
A + B + E + F

Grande boucle :
A+B+C+D+E+F



BUVETTE : Sandwichs – Boissons chaudes – Saucisses – Frites – Barres – Friandises

ADRESSE ET ACCES :

Voie André Perdreau (au croisement de le rue de l'Orge) – Piste d'athlétisme Roger FALCON – Complexe sportif Marc SENEE – 91700 Villiers-sur-Orge

Accès : Par le RER C : Gare de Ste Geneviève des Bois (puis 15 minutes à pied).
Par l'A6 : Sortie Savigny sur Orge, puis direction Ste Geneviève des Bois.
Par le RN20 : Sortie la Ville du Bois, puis suivre Villiers sur Orge

Le club organisateur décline toute responsabilité en cas de vol ou d'accident et se réserve le droit de modifier le parcours en cas de nécessité. Résultats LOGICA disponibles sous 48h.

----- BULLETIN D'INSCRIPTION 2012 -----

A découper et envoyer à **Kenny FALCON** au **8 rue Nicolas Poussin – 78180 Montigny-le-Bretonneux**

Nom :	<input type="text"/>	Prénom :	<input type="text"/>
Sexe :	<input type="checkbox"/> Masculin <input type="checkbox"/> Féminin		
Année de naissance :	<input type="text"/>	Catégorie :	<input type="text"/>
Club :	<input type="text"/>	N° licence :	<input type="text"/>
	<small>Ou certificat médical</small>		<small>Ou certificat médical</small>

Dossard :

18^{ÈME} CROSS DES JEUNES DE SAINT MICHEL SPORTS 25/11/12



sms-athlé.org

OMNISPORTS
SERVICE 91

PRG
D'EXPO

LIFA

CORRESPONDANTS

Alain Cauet
22 rue du Mesnil Forget
91430 Marcoussis
Tél. : 01 64 49 71 48
mail : athle.cauet@free.fr

Marie-Hélène Kolasniewski
Bât. Gironde 2, rés. du parc de Lormoy
91240 Saint Michel sur Orge
tél : 01 64 49 02 52
mail : mhk@neuf.fr

sms-athlé.org

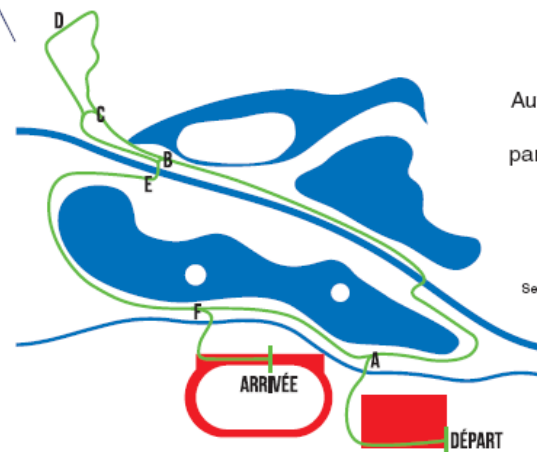
REMISE DES RÉCOMPENSES

Coupe ou médaille aux trois premiers de chaque course. Coupe à l'équipe victorieuse par catégorie (sur trois coureurs). Médaille à tous les Éveil athlétique et Poussins.

INSCRIPTIONS

À l'avance par courrier sur bordereau complet avant le 17 novembre 2012 accompagné des frais d'engagement* et du certificat médical.

*2€ par athlète (chèque à l'ordre de SMS Athlétisme)
5€ sur place (au plus tard 30 minutes avant les courses)



PARCOURS

Autour de la Vallée de l'Orge,
rue de Monthéry,
parking de l'Ensemble sportif
de la Vallée de l'Orge
(Stade Lucien Simon,
COSEC, Piscine, Tennis)
à Saint Michel sur Orge.

Secours assuré par la protection civile (ADPC)

Course 1	10h20	Minimes F et Cadettes F	Départ + A-B-E-F-A-B-C-D-E-F + Arrivée	3000m
Course 2	10h45	Minimes M et Cadets M	Départ + A-B-E-F-A-B-C-D-E-F + Arrivée	3000m
Course 3	11h10	Benjamines F	Départ + A-B-C-D-E-F + Arrivée	1800m
Course 4	11h30	Benjamins M	Départ + A-B-C-D-E-F + Arrivée	1800m
Course 5	11h50	Poussines F	Départ + A-B-C-E-F + Arrivée	1500m
Course 6	12h50	Poussins M	Départ + A-B-C-E-F + Arrivée	1500m
Course 7	12h25	Éveil Athlé F	Départ + A-B-E-F + Arrivée	1300m
Course 8	12h40	Éveil Athlé M	Départ + A-B-E-F + Arrivée	1300m

Meeting de Lancers ATHLE91 VIRY-CHATILLON



DIMANCHE 25 NOVEMBRE 2012 à Viry-Châtillon

Terrain de lancers – parc des sports Henri LONGUET

39 Rue Francoeur VIRY CHATILLON

ENGAGEMENTS des ATHLETES et des OFFICIELS

Jusqu'au Mercredi 21 Novembre 2012 à minuit sur le module ENGALOG91 disponible sur
www.cd91athle.org

Aucun engagement sur place

La compétition est ouverte à tous les lanceurs de cadet (te) à vétéran(ne) :
Pour les Essonnien engagement par ENGALOG91 obligatoire.
Pour les non Essonnien uniquement sur invitation.

Epreuves :

Disque Homme et Femme
Marteau Homme et Femme

Horaires :

Début du 1^{er} concours à 9H45.

Les horaires précis et le nom des athlètes pour chaque épreuve seront communiqués sur le site www.cd91athle.org le 23 Novembre 2012 en fonction du nombre d'engagés.

CHAQUE CLUB PRESENT DEVRA FOURNIR AU MOINS 1 JUGE

Contact : meetinglancersviry@orange.fr

MEETING INDOOR DE VIRY CHATILLON

Samedi 01 Décembre 2012

**Halle des Sports Jacques Bedei VIRY CHATILLON
39 Rue Francoeur VIRY CHATILLON**

**LES ENGAGEMENTS SE FERONT A L'AVANCE SUR LE MODULE ENGALOG DISPONIBLE SUR LE SITE
CD91ATHLE.ORG AVANT LE 29 NOVEMBRE 2012**

Renseignements: Laurent WERQUIN 6 Avenue Jean Moulin Appartement 35
91170 VIRY CHATILLON Tel : 01 69 44 79 74 ou 06 07 96 86 23

13h30	Ouverture du secrétariat et engagements	
14h00	1000m Marche PO M et F 2000m Marche MIF BE M et F 3000m Marche MIM et CAF 5000m Marche TCM et TCF	14h30 Poids TC /F Perche TC F et M Hauteur TC F et M Longueur BE F et M (Couloir Vitre)
15h30	50m Haies ES/M 50m Haies J/M 50m Haies C/M 50m Haies CJES/F 50m haies M/M 50m Haies M/F 50m Haies BM puis BF	15h15 Longueur TC/F Poids BE MI/M
16h30	50m BM F et M 50m CJES/F puis M	16h15 Longueur TC/M Poids TC/M

CHAQUE CLUB PRESENT DEVRA FOURNIR AU MOINS 1 JUGE

31^{ème} CROSS du VAL d'ORGE ATHLETIC

à LONGPONT s/ Orge PARC DE LORMOY

Le Dimanche 2 décembre 2012

INFOS: course des seniors et espoirs avec les vétérans à 9h30

N°	DEPART	CATEGORIES	DISTANCES	REPERES
1	9h30	JU - VE - ES - SE M	6525 m	C' D+3 fois (DEF(ptit bois) G H J bois J K L D) + DCB arrivée
2	10h20	EVEIL ATHL. F	1250 m	A' A B C D L B arrivée
3	10h40	EVEIL ATHL. M	1250 m	A' A B C D L B arrivée
4	11h00	POUSSINS F + M	1490 m	A' A B C D E G H K L B arrivée
5	11h25	BENJAMINS F + M	1770 m	A' A B C D E F(ptit bois) G H K L D C B arrivée
6	12h00	MI - CA F + M	2990 m	A' A B C D E F(ptit bois) G H J bois J K L D C B arrivée
7	12h30	JE- ES - SE - VE F	4460 m	C' D+2 fois (DEF(ptit bois) G H J bois J K L D) + DCB arrivée

RECOMPENSES REMISES APRES CHAQUE COURSE

COUPE ou médailles aux 3 PREMIERS H et F d' Eveil Athlé à vétérans V4

MEDAILLES A TOUS LES JEUNES E.A. et POUSSINS (es)

FLEURS AUX PREMIERES FEMININES DE CHAQUE CATEGORIE

COUPES PAR EQUIPES aux JEUNES H et F d' Eveil athlé à Benjamins

FRAIS D'ENGAGEMENT DES ATHLETES: PAR COURRIER

NON LICENCIE FFA : 7€ avec envoi d'un certificat médical de la non contre indication

de la pratique sportive en compétition datant de moins d'un an à la date de la manifestation du cross ou de sa photocopie certifiée conforme par l'athlète , loi anti dopage du 23/03/99

LICENCIE CLUB FFA : INSCRIPTIONS PAR COURRIER : avec les N° de licence OBLIGATOIRE

1€ EA - PO - BE - MI masculin/féminin 5€ autres catégories H/F (4€ + de 10 athlètes)

SANS N° DE LICENCE L'ATHLETE SERA CONSIDERE COMME NON LICENCIE

Chèque à l'ordre de V.O.A. LONGPONT

La responsabilité des organisateurs étant directement engagée, aucune inscription ne pourra être prise en compte sans le respect des conditions comme indiqué ci-dessus ,
De plus la modification du nom de l'athlète sur le dossard est interdite et entraînerait sa disqualification .

AVANT LE 24 NOVEMBRE 2012 IMPERATIF

(afin de gérer les inscriptions avec l'opérateur informatique)

à ALAIN REITER 24 RUE DE BEETHOVEN 91 700 STE GENEVIEVE DES BOIS

par mail par fichier sous excel impérativement : alainreiter46@wanadoo.fr

INSCRIPTION EXCEPTIONNELLE SUR PLACE

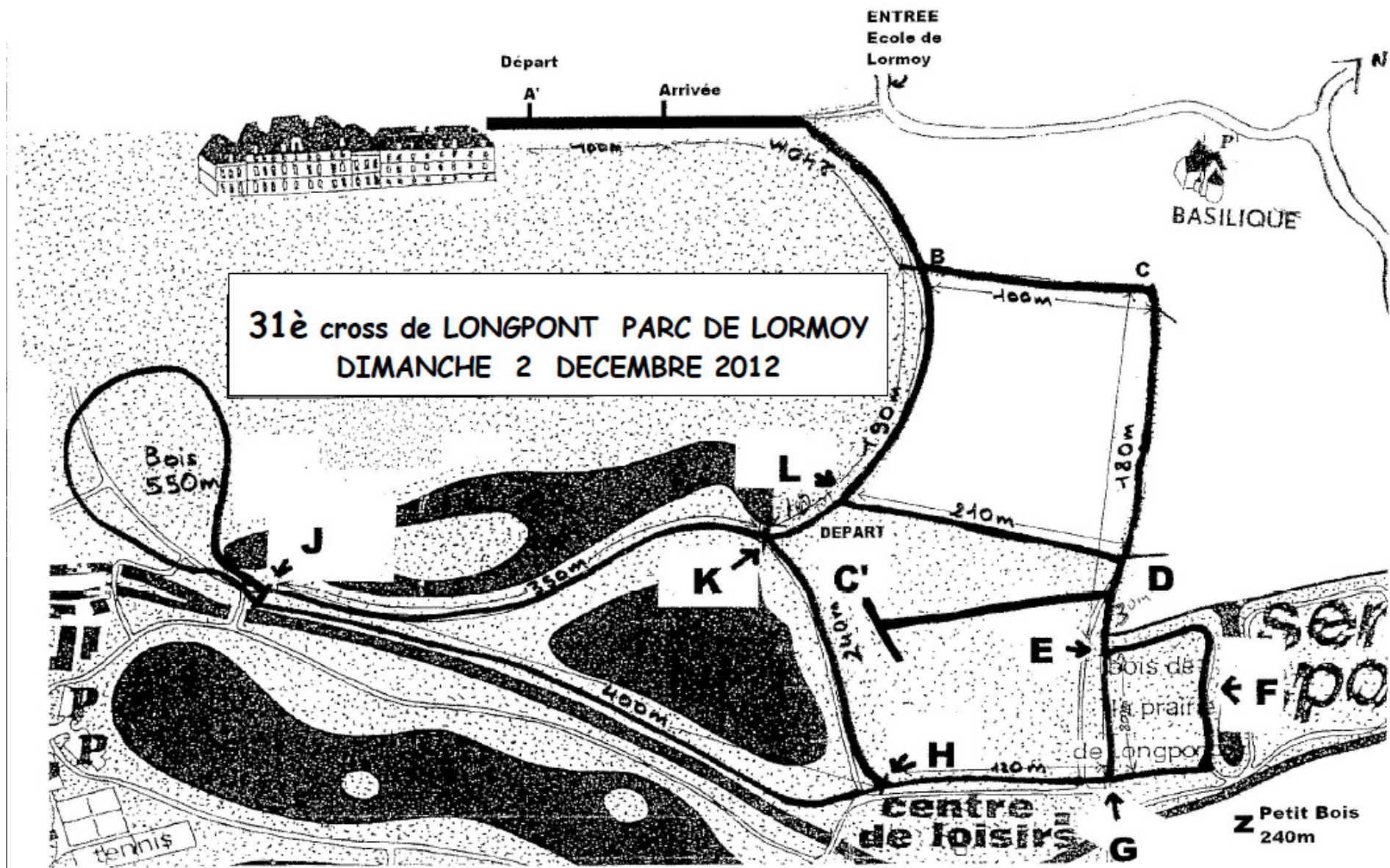
10€ Non Licenciés Licenciés FFA :EA/PO 4€ autres catégories 7€

Le Club organisateur décline toutes responsabilités en cas de vol ou d'accident , ne pas laisser d'objet de valeurs ou papiers dans vos véhicules ou les tentes et se réserve le droit de modifier le parcours en cas de nécessité .

Avec le concours FINANCIER et TECHNIQUE de la MAIRIE DE LONGPONT

INFOS et bulletins sur le SITE INTERNET <http://valdorgeathletic.fr>

CROSS de LONGPONT S/ORGE



PLAN D'ACCÈS À VERRIÈRES



RENSEIGNEMENTS

Aïssa CHETTOUH - 06 32 66 39 17

Courriel : crosstuvb@orange.fr

José COMBE - 01.69.20.38.81

Résultats sur le site : <http://www.tuvbathle.fr>

BULLETIN D'INSCRIPTION

à retourner, **avant le 3 décembre** à

TUVB ath - Villa Ste-Christine Place Ch. de Gaule - 91370 VERRIÈRES-LE-BUISSON
(chèque à l'ordre de TUVB Athlétisme)

NOM : _____ PRÉNOM : _____

ADRESSE : _____

SEXE : M F AN. NAISSANCE : _____ CAT. : _____

N° COURSE : _____

N° DE LICENCE : _____

CLUB : _____

NON LICENCIÉ :

joindre obligatoirement un certificat médical de
« non contre indication à la pratique de l'athlétisme en compétition »
datant de moins d'un an, ou la photocopie certifiée conforme.



11206020261 - RABAONAC Graphisme - 05 55 91 11 79 - www.rabaonac.com

DIMANCHE 9 DÉCEMBRE 2012
Parc de la Noisette (Av. Georges Pompidou)

CROSS POUR TOUS à VERRIÈRES-LE-BUISSON

12^e édition



LABEL RÉGIONAL
Départs : de 9h30 à 12h30

Épreuve organisée par le TUVB Athlétisme
avec le soutien de la Mairie de Verrières-le-Buisson,
la Ligue de l'Île-de-France d'Athlétisme
et le Conseil Général de l'Essonne





N° Course	Heure	Catégorie	Parcours	Distance
①	9h30	Min. et Cad. M et F	Départ + 2 Boucles Moyennes + Arrivée	2970m
②	9h50	Benjamins M et F	Départ + 2 Petites Boucles + Arrivée	2070 m
③	10h10	JuM et VeM	Départ + 1 Petite Boucle + 2 Grandes Boucles + Arrivée	6760 m
④	10h50	VeF SeF EsF JuF	Départ + 1 Petite Boucle + 1 Grande Boucle + Arrivée	4030 m
⑤	11h20	EsM et SeM	Départ + 3 Grandes Boucles + Arrivée	8720 m
⑥	12h00	PoF et PoM	Départ + ABJIHCB + Arrivée	1000 m
⑦	12h15	EaF et EaM	Départ + ABJIHCB + Arrivée	1000 m

Catégorie	Année de naissance	Frais d'engagement
Vétérans Seniors Espoirs Juniors Cadets	<i>Pour connaître sa catégorie selon l'année de naissance, se reporter au site internet http://tuvbathle.fr</i>	6€ Réductions aux clubs et aux groupes à partir de 10 inscrits 50 € + 4 € par coureur supplémentaire Inscriptions sur place : 12 €
Minimes Benjamins Poussins École d'Athlétisme	<i>Pour connaître sa catégorie selon l'année de naissance, se reporter au site internet http://tuvbathle.fr</i>	2€ Réductions aux clubs et aux groupes à partir de 10 inscrits 15 € + 1 € par coureur supplémentaire Inscriptions sur place : 5 €

Pas d'inscription de groupe sur place.

Chèque à l'ordre de : TUVB athlétisme

Récompenses après chaque course. Coupes aux 3 premiers de chaque catégorie.

Sur place : sandwiches, crêpes, frites, boissons chaudes et froides.

Les concurrents autorisent l'exploitation des images fixes ou audiovisuelles prises lors de l'épreuve.

NOTA Le club organisateur décline toute responsabilité en cas de vol ou d'accident.

Championnats de l'ESSONNE individuels en salle CADETS - JUNIORS – ESPOIRS - SENIORS Samedi 15 et dimanche 16 décembre 2012

Halle des sports JACQUES BEDEI - 11, impasse Francoeur - VIRY-CHATILLON

ENGAGEMENTS

Au plus tard le 13 décembre 2012 sur le module ENGALOG91 disponible sur www.cd91athle.org

1- Composition du jury :

Nombre d'officiels licenciés (diplômés ou non diplômés) à fournir **par club ou section locale** et par journée (à inscrire sur ENGALOG au moment des engagements) :

Nombre d'engagés	Nombre d'officiels
2 à 3	1
4 à 8	2
9 à 15	3
15 à 30	4
Plus de 30	5

Pour la marche, chaque club ou section locale devra fournir un pointeur pour deux marcheurs (le pointeur pourra être considéré comme officiel fourni par le club, sous réserve qu'il participe à la totalité de la journée de compétition)

2- Programme :

Les horaires du championnat des pages suivantes sont donnés à titre indicatif. Ils peuvent être légèrement modifiés en fonction de la participation. Si dans une épreuve, le nombre de concurrents est insuffisant pour une catégorie donnée, il pourra y avoir des regroupements avec d'autres catégories. De même, si dans une épreuve regroupant plusieurs catégories, le nombre de concurrents est trop important, il pourra y avoir des concours séparés par catégorie ou regroupement de catégories

3- Règlements :

3.1 Règlements généraux : voir partie 2

3.2 Conditions de participation

Les athlètes vétérans participeront avec les seniors. Les caractéristiques des épreuves sont celles des seniors. Le classement est commun seniors-vétérans.

Les athlètes espoirs participeront avec les seniors, mais il y aura un podium espoirs.

Les épreuves sont ouvertes aux Athlètes Handisport et Sport Adapté licenciés ou inscrits dans un centre en France.

Les épreuves de marche sont ouvertes aux athlètes des autres départements (engagements sur place)

3.3 Engagements tardifs :

L'engagement d'athlètes sur place le jour de la compétition ne pourra se faire qu'en respectant les règles suivantes.

Chaque club ou section locale sera autorisé par la CSO à inscrire des athlètes jusqu'à concurrence de 5 épreuves (et non 5 athlètes), pour la compétition (c'est-à-dire pour l'ensemble des 2 journées).

Dans le cas d'un athlète non inscrit, celui-ci se présentera au secrétariat avec un dirigeant de son club afin de remplir une fiche d'inscription (1 par épreuve), signée par le dirigeant.

Si cette procédure est respectée, la CSO acceptera chronologiquement et jusqu'à la 5^{ème} incluse, toutes les demandes d'inscription sur place pour un même club ou section locale.

A partir de la 5^{ème} demande, les inscriptions seront systématiquement refusées par la CSO quel qu'en soit le motif. Il est donc à la charge de chaque club ou section locale de gérer ses demandes d'inscription sur l'ensemble de la compétition.

3.3 Nombre d'essais :

Pour les lancers et les sauts horizontaux : 3 essais + 3 essais supplémentaires pour les **8 meilleurs de chaque catégorie C, J, E ou S**

3.4 Mode de qualification :

50m haies :

Si 1 série 1 finale

Si 2 séries 2 finales / le premier de chaque série et les 4 MT en finale A / les 6 autres en finale B

Si 3 séries 2 finales / le 1^{er} de chaque série et les 3 MT en finale A / les 6 MT suivants en finale B

Si 4 séries 2 finales / le 1^{er} de chaque série et les 2 MT en finale A / les 6 MT suivants en finale B

Si 5 séries 2 finales / le 1^{er} de chaque série et le MT en finale A / les 6 MT suivants en finale B

50m :

Si 1 série 1 finale à l'heure des demi-finales

Si 2 séries 2 finales à l'heure des demi-finales / le premier de chaque série et les 4 MT en finale A / les 6 autres en finale B

Si 3 séries 2 demi finales / les 2 premiers de chaque série et les 6 MT en demi finale
1 finale / les 3 premiers de chaque demi finale

Si 4 séries 3 demi finales / les 3 premiers de chaque série et les 6 MT en demi finale
2 finales / les 2 premiers de chaque demi finale en finale A / les 6 MT suivants en finale B

Si 5 séries 3 demi finales / les 2 premiers de chaque série et les 8 MT en demi finale
2 finales / les 2 premiers de chaque demi finale en finale A / les 6 MT suivants en finale B

Si 6 séries 3 demi finales / les 2 premiers de chaque série et les 6 MT en demi finale
2 finales / les 2 premiers de chaque demi finale en finale A / les 6 MT suivants en finale B

Si 7 séries 3 demi finales / le 1^{er} de chaque série et les 11 MT en demi finale
2 finales / les 2 premiers de chaque demi finale en finale A / les 6 MT suivants en finale B

Si 8 séries 3 demi finales / les 1^{er} de chaque série et les 10 MT en demi finale
2 finales / les 2 premiers de chaque demi finale en finale A / les 6 MT suivants en finale B

Si 9 séries 3 demi finales / les 1^{er} de chaque série et les 9 MT en demi finale
2 finales / les 2 premiers de chaque demi finale en finale A / les 6 MT suivants en finale B

Si 10 séries 3 demi finales / les 1^{er} de chaque série et les 8 MT en demi finale
2 finales / les 2 premiers de chaque demi finale en finale A / les 6 MT suivants en finale B

NOTA : quand il y a plusieurs finales, le titre est attribué au vainqueur de la finale A

Championnats de l'ESSONNE individuels en salle
CADETS - JUNIORS – ESPOIRS - SENIORS
Samedi 15 décembre 2012

HALLE DES SPORTS JACQUES BEDEI DE VIRY-CHATILLON

13h 00 : Ouverture du secrétariat et confirmation des engagements.

13h 15 : Composition du jury auprès du responsable du jury.

Les confirmations devront se faire au plus tard 20 mn avant le début de chaque épreuve

		14h 15	Longueur JES/F (sautoir 1)
		14h 20	Perche CJES/F
14h 30	50 Haies ES/M (1,06) séries	14h 30	Poids C/F
	50 Haies J/M (1m) séries	14h 40	Longueur C/F (sautoir 2)
	50 Haies C/M (0,91) séries		
	50 haies ES/F (0,84) séries	15h 30	Poids JES/F
	50 Haies J/F (0,84) séries	15h 20	Perche CJES/M
	50 Haies C/F (0,76) 2 séries	15h 30	Longueur C/M (sautoir 1)
	50 Haies JES/M (1,06) Finale		
	50 Haies J/M (1m) Finale		
	50 Haies C/M (0,91) Finale		
	50 Haies ES/F (0,84) Finale		
	50 Haies J/F (0,84) Finale		
	50 Haies C/F (0,76) Finale		

Rappel : Les championnats se disputent avec les catégories 2013

<u>CATEGORIES</u>	<u>ANNEES</u>
Vétérans	1973 et avant
Seniors	1974 à 1990
Espoirs	1991-1993
Juniors	1994-1995
Cadets	1996-1997

HALLE DES SPORTS DE VIRY CHATILLON :
CARACTERISTIQUES GENERALES DES 50 HAIES

Haut haies	0,76	0,84	0,91	0,997	1,06
Nb haies	4	4	4	4	4
1ere haie	13	13	13,72	13,72	13,72
Entre haies	8,5	8,5	9,14	9,14	9,14
Arrivée	11,5	11,5	8,86	8,86	8,86
Couleur trait	Bleu	Bleu	Jaune	Jaune	Jaune
Catégories	C/F	M/M JES/F	CM	JM	ES/M

Championnats de l'ESSONNE individuels en salle CADETS - JUNIORS – ESPOIRS - SENIORS

Dimanche 16 décembre 2012

HALLE DES SPORTS JACQUES BEDEI DE VIRY-CHATILLON

9h 15 : Ouverture du secrétariat et confirmation des engagements.

9h 30 : Composition du jury concours auprès du responsable du jury

Les confirmations devront se faire au plus tard 20 mn avant le début de chaque épreuve

10h 30	5000m Marche CJES/M (dossards)	11h 00	Triple-saut CJES/F (sautoir 2)
	3000m Marche CJES/F (dossards)		
12h00	50m C/F séries	12h 00	Longueur ES/M (sautoir 1)
	50m J/F séries	12h 10	Hauteur C/F
	50m ES/F séries	12h 40	Poids ES/M
	50 m C/M séries	13h 20	Hauteur ES/M
	50m J/M séries	13h 30	Longueur J/M (sautoir 1)
	50m ES/M séries	14h 00	Poids J/M
		14h 40	Hauteur CJ/M
	50m C/F ½ finales		
	50m J/F ½ finales	15h 20	Poids J/M
	50m ES/F ½ finales	15h 30	Triple C/M (sautoir 1)
	50m C/M ½ finales		
	50m J/M ½ finales		
	50m ES/M ½ finales	16h 15	Triple JES/M (sautoir 1)
	50m C/F finales	16h 20	Hauteur JES/F
	50m J/F finales		
	50m ES/F finales		
	50m C/M finales		
	50m J/M finales		
	50m ES/M finales		

Rappel : Les championnats se disputent avec les catégories 2013

CATEGORIES

ANNEES

Vétérans	1973 et avant
Seniors	1974 à 1990
Espoirs	1991-1993
Juniors	1994-1995
Cadets	1996-1997

CHAMPIONNATS DE L'ESSONNE D'ÉPREUVES COMBINÉES
CADETS – JUNIORS – ESPOIRS - SENIORS

Samedi 05 janvier 2013 - Dimanche 06 janvier 2013

INSEP– Salle Joseph Maigrot
11- Avenue du Tremblay – Paris 12^{ème} (Bois de Vincennes)

ENGAGEMENTS

Au plus tard le mercredi 2 janvier 2013 sur le module ENGALOG91 disponible sur www.cd91athle.org

Officiels

Nombre d'officiels licenciés (diplômés ou non diplômés) à fournir par club ou section locale et par journée (à inscrire sur ENGALOG au moment des engagements)

Nombre d'engagés	Nombre d'officiels
2 à 3	1
4 à 8	2
A partir de 9	3

Les officiels seront affectés à une catégorie, et la suivent sur toutes leurs épreuves lors de la compétition.

Confirmations de participation

Les athlètes (quelque soit leur catégorie) confirment leur participation auprès du secrétariat avant leur 1^{ere} épreuve.

Ils doivent également confirmer leur participation au début de la 2^{ème} journée.

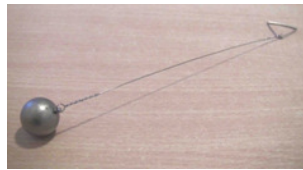
Tout athlète ne prenant le départ d'une course ou ne réalisant pas au moins un essai sur un concours ne sera pas autorisé à poursuivre la compétition. Il ne figurera pas au classement final. En cas d'abandon au cours de la compétition, l'athlète doit obligatoirement en avvertir le juge Arbitre de la compétition. (article 200.11 des règlements IAAF)

Programme de compétition

Ce championnat se déroulera à l'INSEP dans le cadre d'un tour pré régional à deux zones. A l'INSEP seront regroupés les départements 75-77- 91- 93 - 94.

Le programme et les horaires de cette compétition seront communiqués ultérieurement.

Meeting de Lancers ATHLE91 VIRY-CHATILLON



DIMANCHE 6 JANVIER 2013 à Viry-Châtillon

Terrain de lancers – parc des sports Henri LONGUET

39 Rue Francoeur VIRY CHATILLON

ENGAGEMENTS des ATHLETES et des OFFICIELS

Jusqu'au Mercredi 2 Janvier 2013 à minuit sur le module ENGALOG91 disponible sur
www.cd91athle.org

Aucun engagement sur place

**La compétition est ouverte à tous les lanceurs de cadet (te) à vétéran
(ne) (**catégories 2013**) :**

**Pour les Essonniens engagement par ENGALOG91 obligatoire.
Pour les non Essonniens uniquement sur invitation.**

Epreuves :

**Disque Homme et Femme
Marteau Homme et Femme**

Horaires :

Début du 1^{er} concours à 9H45.

**Les horaires précis et le nom des athlètes pour chaque épreuve seront
communiqués sur le site www.cd91athle.org le 4 Janvier 2013 en fonction du
nombre d'engagés.**

CHAQUE CLUB PRESENT DEVRA FOURNIR AU MOINS 1 JUGE

Contact : meetinglancersviry@orange.fr

Championnats de l'ESSONNE de lancers longs Javelot - Disque CADETS - JUNIORS – ESPOIRS - SENIORS Samedi 12 janvier 2013

**Etampes - Stade LALOYEAU
Rue Henri Farman**

Accès : Par RN20 à la 2^{ème} entrée prendre la direction d'Ablis/Rambouillet

En haut de l'avenue du 8 Mai 1945, en face du Centre hospitalier Barthélemy Durand et de la Gendarmerie Nationale, tourner à gauche aux "feux". le stade est situé à environ 200m sur votre droite, rue Henri Farman

ENGAGEMENTS

Au plus tard le 10 janvier 2013 sur le module ENGALOG91 disponible sur www.cd91athle.org

4- Composition du jury :

Nombre d'officiels licenciés (diplômés ou non diplômés) à fournir par club ou section locale (à inscrire sur ENGALOG au moment des engagements) :

Nombre d'engagés	Nombre d'officiels
2 à 3	1
4 à 8	2
9 à 15	3
Plus de 15	4

5- Programme :

Les horaires du championnat sont donnés à titre indicatif. Ils peuvent être légèrement modifiés en fonction de la participation. Si dans une épreuve, le nombre de concurrents est trop important, il pourra y avoir des concours séparés par catégorie

6- Règlements :

3.1 Règlements généraux : voir partie 2

3.2 Conditions de participation

Les athlètes vétérans participeront avec les seniors. Les caractéristiques des épreuves sont celles des seniors. Le classement est commun séniors-vétérans.

Les athlètes espoirs participent avec les seniors, mais il y aura un podium espoirs.

Les épreuves sont ouvertes aux Athlètes Handisport et Sport Adapté licenciés ou inscrits dans un centre en France.

3.3 Nombre d'essais :

3 essais + 3 essais supplémentaires pour les **8 meilleurs de chaque catégorie C, J, E ou S**

7- Horaires

13h 00 : Ouverture du secrétariat et confirmation des engagements.

Les confirmations devront se faire au plus tard 20 mn avant le début de chaque épreuve

14h 00 Disque CJES/F
Javelot CJES/M

15h 30 Disque CJES/M
Javelot CJES/F

CHAMPIONNATS DE L'ESSONNE DE CROSS

Dimanche 13 janvier 2013

STADE MAURICE GALLAIS 91410 DOURDAN

(GPS: rue Maurice Gallais 91410 - DOURDAN, près de la gare)

1 - Conditions de participation:

- 1.1 Ouvert à tous, licenciés ou non licenciés de la Fédération Française d'Athlétisme (FFA), nés en 2001 et avant pour les championnats officiels, et 2002-2007 pour les animations des catégories Eveil Athlétique et Poussins
- 1.2 Pour les non licenciés, **certificat médical de non contre-indication à la pratique de l'Athlétisme en compétition ou de la course à pied en compétition, datant de moins d'un an** à la date du cross, ou, sa photocopie certifiée conforme par l'intéressé, **sera obligatoire**.
- 1.3 Pour les titulaires d'une **Licence délivrée par la FFTRI, la FFCO ou la FFPM** pour la saison en cours, photocopie de la licence
- 1.4 Pour les licences délivrées **par l'UNSS ou l'UGSEL**, les participants doivent être valablement engagés par l'établissement scolaire ou l'association sportive. Dans ce cas, sur la carte licence doit apparaître par tous moyens la mention non contre-indication à la pratique de l'Athlétisme en compétition ou de la course à pied en compétition.
- 1.5 La participation des athlètes licenciés dans un club d'un autre département de la Ligue d'Ile de France d'Athlétisme n'est pas autorisée (respect de l'accord passé par les Présidents de Comités Départementaux de la LIFA).

2 - Cross courts :

Ces deux courses permettront d'attribuer un titre individuel et un titre par équipe de « champion(ne) départemental(e) de cross court ».

Il n'y aura pas de titre par catégorie d'âge.

Seuls les **espoirs, seniors et vétérans** sont autorisés à participer à ces courses

3 - Courses benjamins, benjamines :

La commission des jeunes procédera à une sélection de benjamins et benjamines pour constituer l'équipe de l'Essonne qui disputera le match interdépartemental lors des championnats LIFA

4 - Classements par équipe :

Pour toutes les courses des championnats, les classements par équipe sont calculés sur les 4 premiers arrivants du club, respectant les règles de mutation et d'étrangers (voir art. 302.4 du règlement des compétitions F.F.A)

Les 4 suivants seront en équipe 2, les 4 autres en équipe 3, etc.

5 - Course des sprinters, loisirs et non licenciés :

Ne seront autorisés à participer dans cette course que les athlètes des catégories Cadets à Vétérans, sprinters licenciés compétition, licenciés Athlé Santé Loisir et les athlètes non licenciés munis du certificat médical.

Dans cette course, les engagements sur place sont autorisés

Il n'y a pas de titre départemental.

6 - Récompenses:

6.1 Des courses d'animation pour les catégories **Eveil Athlétique et Poussins** seront organisées, chaque concurrent recevra une récompense mais aucun titre ne sera attribué.

6.2 Pour les catégories benjamins à vétérans, seuls les athlètes répondant aux conditions des **règlements généraux FFA** (mutation et nationalité) seront pris en compte pour les **classements par équipes et l'attribution des titres**.

6.3 Seuls les athlètes répondant aux règlements fédéraux licenciés FFA dans un club du département (ou UNSS pour les catégories benjamin ou minime en respect de la convention FFA / UNSS en vigueur), pourront prétendre au titre de Champion de l'Essonne

6.4 Les **trois premiers** du classement individuel recevront une médaille. Pour les Vétérans femmes et hommes, il y aura une médaille aux trois premiers de chaque sous-catégorie (V1, V2, V3, V4)

6.5 Une coupe sera remise à chaque équipe **championne départementale**.

6.6 Pour les catégories Espoirs Masculins et Espoirs Féminins ainsi qu'en Vétérans Femmes, un titre individuel sera décerné mais pas de titre par équipe.

6.7 Le classement par équipe seniors hommes regroupera les espoirs et les seniors.

6.8 Le classement par équipe Seniors Femmes regroupera les espoirs, les seniors et les vétéranes.

7 - Engagements:

7.1 Par ENGALOG 91 : AVANT LE vendredi 11 janvier 2013

Module ENGALOG 91 accessible sur le site www.cd91athle.org

7.2 Pour les non licenciés : AVANT LE jeudi 10 janvier 2013 pour toutes les courses (sauf le n° 6)

Participation aux frais d'assurance : 3€ (par chèque uniquement).

L'inscription se fait uniquement par **courrier** (CD91 7, rue du 8 Mai 1945 – 91130 – RIS-ORANGIS) en précisant l'ensemble des renseignements suivants : Nom – Prénom – Nationalité - Date de naissance – N° de l'épreuve et en joignant **obligatoirement le certificat médical** de non contre indication à la pratique du cross ou de l'athlétisme en compétition, ou, sa photocopie certifiée conforme par l'intéressé, datant de moins de 1 an, à la date du cross, et, le chèque d'engagement.

ATTENTION : Tout courrier arrivant incomplet au Comité Départemental ne sera pas pris en compte.

7.3. Inscription le jour de l'épreuve :

7.3.1 Pour les coureurs non licenciés à la FFA, seules les inscriptions à la **course n°6** (sprinters et Loisirs non licenciés) seront admises sur place le jour de l'épreuve avant 11H. **Participation aux frais d'assurance : 3€**

7.3.2 Pour les autres épreuves, aucune inscription ne sera admise

7.3.3 Pour les clubs du département, procédure d'engagement tardif :

L'engagement sur place d'athlètes, le jour de la compétition, se fera sur présentation de la licence, avec un dirigeant du club afin de remplir la fiche d'inscription signée par le dirigeant.

Ne seront acceptés par la CDCHS que **5 engagements tardifs par section locale ou par club individuels**

Au delà, les demandes seront rejetées.

8 - Composition du jury :

Chaque club ou section locale devra fournir un quota de juges en fonction du nombre d'athlète **engagés** (seront pris en compte le nombre d'athlètes engagés et non le nombre d'athlètes présents)

De 1 à 10 athlètes engagés → 1 juge
De 11 à 20 athlètes engagés → 2 juges
De 21 à 50 athlètes engagés → 3 juges
De 51 à 100 athlètes engagés → 4 juges
Plus de 100 athlètes → 5 juges

Bien entendu les clubs souhaitant proposer plus de juges que leur quota minimum sont par avance chaleureusement remerciés. Nous vous rappelons que la présence de près de 80 juges est nécessaire afin d'assurer le meilleur déroulement possible du championnat et afin d'éviter tout litige.

9 - Réclamations :

Elles seront reçues par le **Juge Arbitre Général**.

Elles doivent être déposées le plus rapidement possible, à l'issue de la course, ou après l'affichage des résultats.

Elles ne seront plus recevables **au-delà de 30 minutes** après l'affichage des résultats (1'heure indiquée sur la feuille de résultats faisant foi).

10 - Dossards :

10.1 Les dossards sont **nominatifs** et valable pour **une seule course**. Ne pas attribuer un dossard à un autre athlète.

Tout athlète arrivant avec un dossard qui ne lui est pas attribué **sera déclassé** et aucune réclamation ne sera admise.

10.2 Toute modification devra impérativement être déposée au secrétariat au plus tard 30 minutes avant l'heure de l'épreuve.

11 - Qualification pour les régionaux :

11.1 L'Essonne est dans **la zone OUEST** (avec le 78, 92, et 95) depuis 2011

11.2 Pour les modalités de qualification, se reporter au livret LIFA.

Pour information, le nombre d'athlètes est déterminé en fonction des résultats de l'année précédente. Il n'y a pas de qualifications par équipes, mais aux régionaux il y a un classement par équipe.

12- Demandes de repêchage:

Elles devront être déposées le jour même sur place au secrétariat ou envoyées à la LIFA selon les directives du livret hivernal LIFA 2012.

Elles seront rédigées sur le formulaire de la LIFA téléchargé sur le site de la ligue et disponible le jour du cross au stand dossards et accompagnées des justificatifs de la demande (certificat médical...) et du **niveau de performance** (cross ou piste) de l'année précédente.

CHAMPIONNATS DE L'ESSONNE DE CROSS

Dimanche 13 janvier 2013

STADE MAURICE GALLAIS 91410 DOURDAN

(GPS: rue Maurice Gallais 91410 - DOURDAN, près de la gare)

9H ouverture du secrétariat					
N° Course	HORAIRES	CATEGORIES	Années Naissance	DISTANCES	BOUCLES
1	10 H 00	VETERANS	1973 et avant	9010 m	3 GB
2	11 H 00	Eveil Athlétique Filles	2004 et après	1290 m	1 PB
3	11 H 15	Eveil Athlétique Garçons	2004 et après	1290 m	1 PB
4	11 H 30	POUSSINES	2002-2003	1290 m	1 PB
5	11 H 45	POUSSINS	2002-2003	1290 m	1 PB
6	12 H 00	CROSS SPRINTERS et Loisirs non licenciés	1997 et avant	1890 m	1 MB1
7	12 H 15	BENJAMINES	2000-2001	1890 m	1 MB1
8	12 H 30	BENJAMINS	2000-2001	1890 m	1 MB1
9	12 H 45	MINIMES FILLES	1998-1999	2360 m	1 MB2
10	13 H 05	MINIMES HOMMES	1998-1999	2960 m	1 PB + 1 MB2
11	13 H 25	CADETTES	1996-1997	3560 m	1 PB + 1 MB2
		JUNIORS	1994-1995		
		CROSS COURT FEM	1993 et avant		
12	13 H 50	CROSS COURT HOM	1993 et avant	4220 m	1 PB + 1 GB
13	14 H 15	CADETS	1996-1997	4220 m	1 PB + 1 GB
14	14 H 40	JUNIORS HOMMES	1994-1995	5230 m	1 MB1 + 1 GB
15	15 H 05	ES.SE.VE.FEMMES	1993 et avant	5230 m	1 MB1 + 1 GB
16	15 H 35	ES.SE.HOMMES	1974 à 1993	9010 m	3 GB

* Les distances exactes seront mesurées la veille de la course après le balisage du parcours et intégrées dans logica

Départ 100 m

Arrivée 120 m

PB 1070 m

MB1 1660

MB2 2080

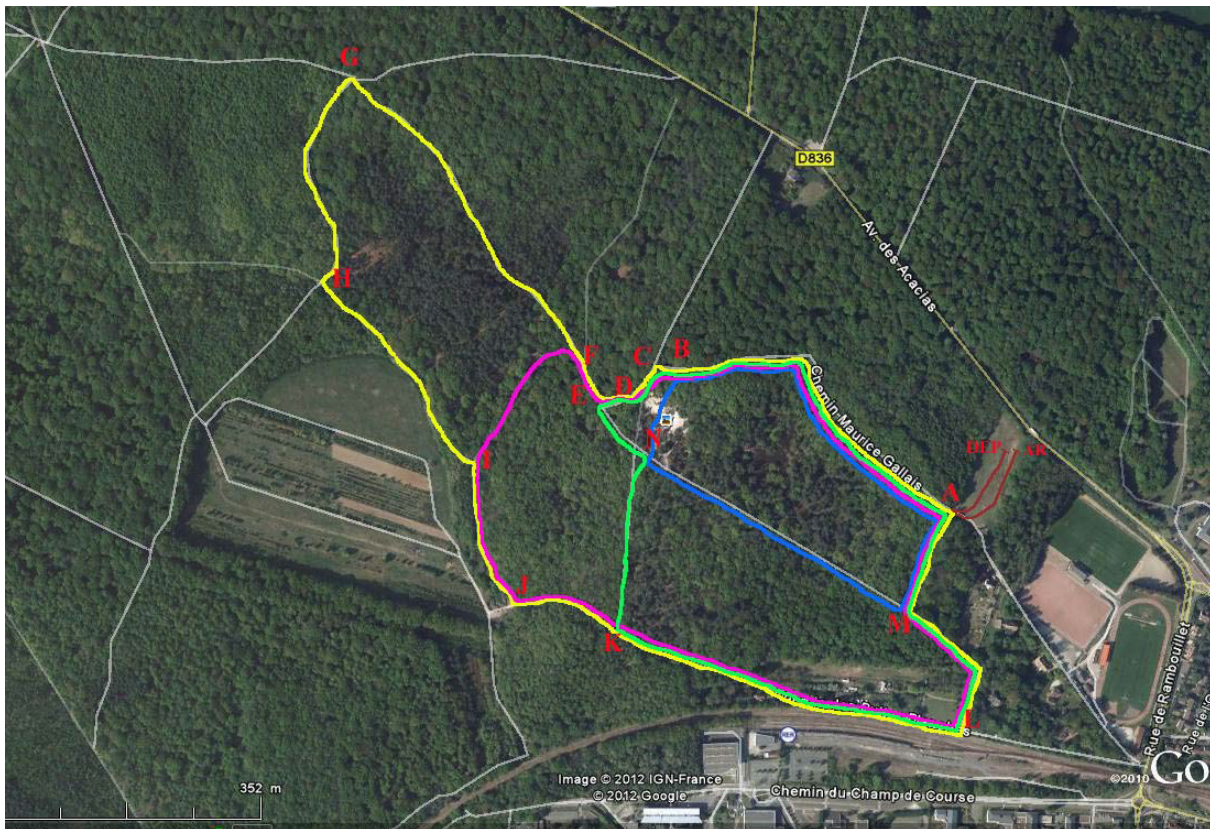
GB 2930

CHAMPIONNATS DE L'ESSONNE DE CROSS

Dimanche 13 janvier 2013

STADE MAURICE GALLAIS 91410 DOURDAN

(GPS: rue Maurice Gallais 91410 - DOURDAN, près de la gare)



Boucles			
PB	A - B - N - M - A	1070 m	Bleu
MB1	A - B - C - D - E - N - K - L - M - A	1660 m	Vert
MB2	A - B - C - D - E - F - I - J - K - L - M - A	2080 m	Violet
GB	A - B - C - D - E - F - G - H - I - J - K - L - M - A	2930 m	Jaune
Départ	Départ - A	100 m	Marron
Arrivée	A - Arrivée	120 m	Marron

CHAMPIONNATS DE L'ESSONNE EN SALLE CJES

200m – 400m – 800m – 1500m

Samedi 19 janvier 2013

CDFAS EAUBONNE

64 rue des Bouquinville - 95600 EAUBONNE cdfas@cdfas.com

ENGAGEMENTS

Au plus tard le 17 janvier 2013 sur le module ENGALOG91 disponible sur www.cd91athle.org

Chaque club ou section locale présent devra fournir pour le jury :

- 1 personne pour 2 à 5 engagés
- 2 personnes pour 5 à 20 engagés
- 3 personnes au-dessus de 20 engagés

Ces championnats se dérouleront dans le cadre des championnats du Comité 95

Les horaires sont donnés à titre indicatif. Ils seront confirmés au plus tard une semaine avant la date de la compétition

ATTENTION : Certaines catégories pourront être regroupées en fonction du nombre d'engagés (y compris si nécessaire avec des athlètes du CD 95)

Les épreuves sont ouvertes aux Athlètes Handisport et Sport Adapté licenciés ou inscrits dans un centre en France.

Horaires à confirmer

- 15h 00 : Ouverture du secrétariat, composition du jury et confirmation des engagements.
- 16h 00 200 CJES/FEMMES puis HOMMES
- 17h 30 800 CJES/FEMMES puis HOMMES
- 18h 15 400 CJES/FEMMES puis HOMMES
- 18h 45 1500 CJES/FEMMES - HOMMES

Championnats de l'ESSONNE de lancers longs Marteau CADETS - JUNIORS – ESPOIRS - SENIORS

Dimanche 20 janvier 2013

Terrain de lancers – parc des sports Henri LONGUET

39 Rue Francoeur - VIRY CHATILLON

ENGAGEMENTS

Au plus tard le 17 janvier 2013 sur le module ENGALOG91 disponible sur www.cd91athle.org

1- Composition du jury :

Nombre d'officiels licenciés (diplômés ou non diplômés) à fournir par club ou section locale (à inscrire sur ENGALOG au moment des engagements) :

Nombre d'engagés	Nombre d'officiels
2 à 3	1
4 à 8	2
9 et plus	3

2- Programme :

Les horaires du championnat sont donnés à titre indicatif. Ils peuvent être légèrement modifiés en fonction de la participation. Si dans une épreuve, le nombre de concurrents est trop important, il pourra y avoir des concours séparés par catégorie

3- Règlements :

3.1 Règlements généraux : voir partie 2

3.2 Conditions de participation

Les athlètes vétérans participeront avec les seniors. Les caractéristiques des épreuves sont celles des seniors. Le classement est commun séniors-vétérans.

Les athlètes espoirs participent avec les seniors, mais il y aura un podium espoirs.

Les épreuves sont ouvertes aux Athlètes Handisport et Sport Adapté licenciés ou inscrits dans un centre en France.

3.3 Nombre d'essais :

3 essais + 3 essais supplémentaires pour les **8 meilleurs de chaque catégorie C, J, E ou S**

4- Horaires

13h 00 : Ouverture du secrétariat et confirmation des engagements.

Les confirmations devront se faire au plus tard 20 mn avant le début de chaque épreuve

14h 00 Marteau CJES/F

15h 30 Marteau CJES/M

CHALLENGE EQUIP'ATHLE MINIMES-CADETS

Tour Hivernal

DIMANCHE 27 JANVIER 2013

HALLE DES SPORTS JACQUES BEDEI DE VIRY CHATILLON

ENGAGEMENTS : avant le 24 Janvier 2013 à sebastienbobault@yahoo.fr

AUCUN ENGAGEMENT D'EQUIPES SUR PLACE

10h15 ouverture du secrétariat et composition du jury
(chaque équipe devra présenter un jeune juge ou un juge adulte)

11h00 limite de modification des équipes
Au-delà de 11h00, aucune modification ne pourra être effectuée
(chaque équipe devra présenter un jeune juge ou un juge adulte)

Programme :

COURSES		CONCOURS					
11 H 30		11 H 30	LONG CAF	TRIPLE SAUT CAM	HAUT MIF/CAF	POIDS MIM	PERCHE
11 h 45		11 h 45					
12 H 00		12 H 00					
12 h 15		12 h 15	CAM	CAF			MIF MIM CAF CAM
12 H 30		12 H 30					
12 h 45		12 h 45					
13 H 00	50 haies CAM	13 H 00				MIF	
13 h 15	50 haies MIM	13 h 15					
13 H 30	50m haies CAF	13 H 30	MIF	MIM			
13 h 45	50m Haies MIF	13 h 45			MIM/CAM		
14 H 00		14 H 00				CAM	
14 h 15		14 h 15					
14 H 30	50 m CAM	14 H 30	MIM	MIF			
14 h 45	50 m MIM	14 h 45					
15 H 00	50m CAF	15 H 00				CAF	
15 h 15	50m MIF	15 h 15					

MONTEES DE BARRES

MF	CF		MM	CM
1,00 - 1,10 - 1,16	1,10 - 1,20 - 1,28	Hauteur	1,00 - 1,10 - 1,18 - 1,26	1,20 - 1,30 - 1,40
1,20 - 1,24 - 1,28	1,36 - 1,44 - 1,48		1,30 - 1,34 - 1,38	1,48 - 1,52 - 1,56
1,32 - 1,36 - 1,40	1,52 - 1,56 - 1,60		1,42 - 1,46 - 1,50	1,60 - 1,64 - 1,68
puis de 2 en 2 cm	puis de 2 en 2 cm		puis de 2 en 2 cm	puis de 2 en 2 cm
1,20 - 1,40 - 1,60	1,20 - 1,40 - 1,60	Perche	1,40 - 1,60 - 1,80 - 2,00	1,40 - 1,60 - 1,80 - 2,00
puis de 10 en 10 cm	puis de 10 en 10 cm		puis de 10 en 10 cm	puis de 10 en 10 cm

CARACTERISTIQUES DES 50 HAIES

MF	CF		MM	CM
0,76	0,76	Hauteur Haies	0,84	0,91
4	4	Nombre Haies	4	4
12	13	1ère haie	13	13,72
8	8,5	entre haies	8,5	9,14
14	11,5	arrivée	11,5	8,86
Blanc	Bleu	couleur traits	Bleu	Jau ne

CHAMPIONNATS DE L'ESSONNE D'ÉPREUVES COMBINÉES BENJAMINS ET MINIMES

1^{ère} journée : SAMEDI 02 FEVRIER 2013

HALLE DES SPORTS JACQUES BEDEI DE VIRY-CHATILLON

ENGAGEMENTS

AVANT LE JEUDI 31 Janvier 2013 SUR LE MODULE ENGALOG91

Chaque club participant devra fournir au minimum un juge par tranche de 10 engagés

Pentathlon MM (longueur ou perche) (1^{ère} journée) (Attention : les minimes garçons devront déclarer avant la compétition s'ils feront la longueur ou la perche)

Pentathlon MF (1^{ère} journée)

Programme :

13h30 : Ouverture du secrétariat et confirmation des engagements

Ordre des épreuves MIF :

14h30 : 50m Haies (76 – trait blanc)

Hauteur

Poids MIF

1^{er} concours de poids démarre lorsque 15 MIF sont éliminées
du concours de hauteur

Ordre des épreuves MIM :

14h45 : 50m Haies (84 – trait bleu)

Poids

Longueur ou Perche

les MIM devront faire leur choix avant le début de la
compétition

Il sera respecté un temps de repos/échauffement de 30' entre chaque épreuve.

CHAMPIONNATS DE L'ESSONNE D'ÉPREUVES COMBINÉES BENJAMINS ET MINIMES

2^{ème} journée : DIMANCHE 03 FEVRIER 2013

HALLE DES SPORTS JACQUES BEDEI DE VIRY-CHATILLON

ENGAGEMENTS

AVANT LE JEUDI 31 Janvier 2013 SUR LE MODULE ENGALOG91

Chaque club participant devra fournir au minimum un juge par tranche de 10 engagés.

Pentathlon MM (2^{ème} journée)

Pentathlon MF(2^{ème} journée)

Tétrathlon BF

Tétrathlon BM (longueur ou perche) (Attention : les Benjamins garçons devront déclarer avant la compétition s'ils feront la longueur ou la perche)

Ordre des épreuves :

9h15 : Ouverture du secrétariat et confirmation des engagements BEM et BEF

(les MIM et MIF n'ont pas besoin de se confirmer)

10h00 Hauteur MIM puis 1000m Longueur MIF puis 1000m

	<u>BEM</u>	<u>BEF</u>
10h00	50m Haies (65-trait rouge) 11h15	50m haies (65 – trait rouge)
	Poids	Hauteur
	Longueur ou Perche	Poids
	1000m	1000m

Il sera respecté un temps de repos / échauffement de 30' entre chaque épreuve



Cross au camp militaire de Montlhéry

Organisation des Foulees Breuilletoises
en partenariat avec
le Groupement du Soutien de la Base de Défense de Montlhéry et la commune de Breuillet.

Dimanche 3 février 2013

Programme :

10h30 - Circuit 1 : 4000 m - catégorie junior à vétéran Femme (JUF-ESF-SEF et VEF).

11h15 - Circuit 2 : 6000 m - catégorie junior à vétéran Homme (JUH-ESH-SEH et VEH).

Inscription 5 euros par correspondance ou sur place (max $\frac{1}{4}$ h avant la course).

Accès au site :

Camp militaire de Montlhéry
Route de Limours - Ollainville-Laroche
→ voir plan ci-après.

Contact :

Laurent Gigault
6 rue des grains
91650 Breuillet
01.64.58.75.39 ou 06.25.92.09.96

Email : contact-cross@fouleesbreuilletoises.fr

Règlement complet et bulletin d'inscription disponible sur :

www.fouleesbreuilletoises.fr

Cross au camp militaire de Montlhéry

Dimanche 3 février 2013

Circuit 1 - 4000m : Boucle départ + boucle A + boucle B + boucle A + boucle arrivée

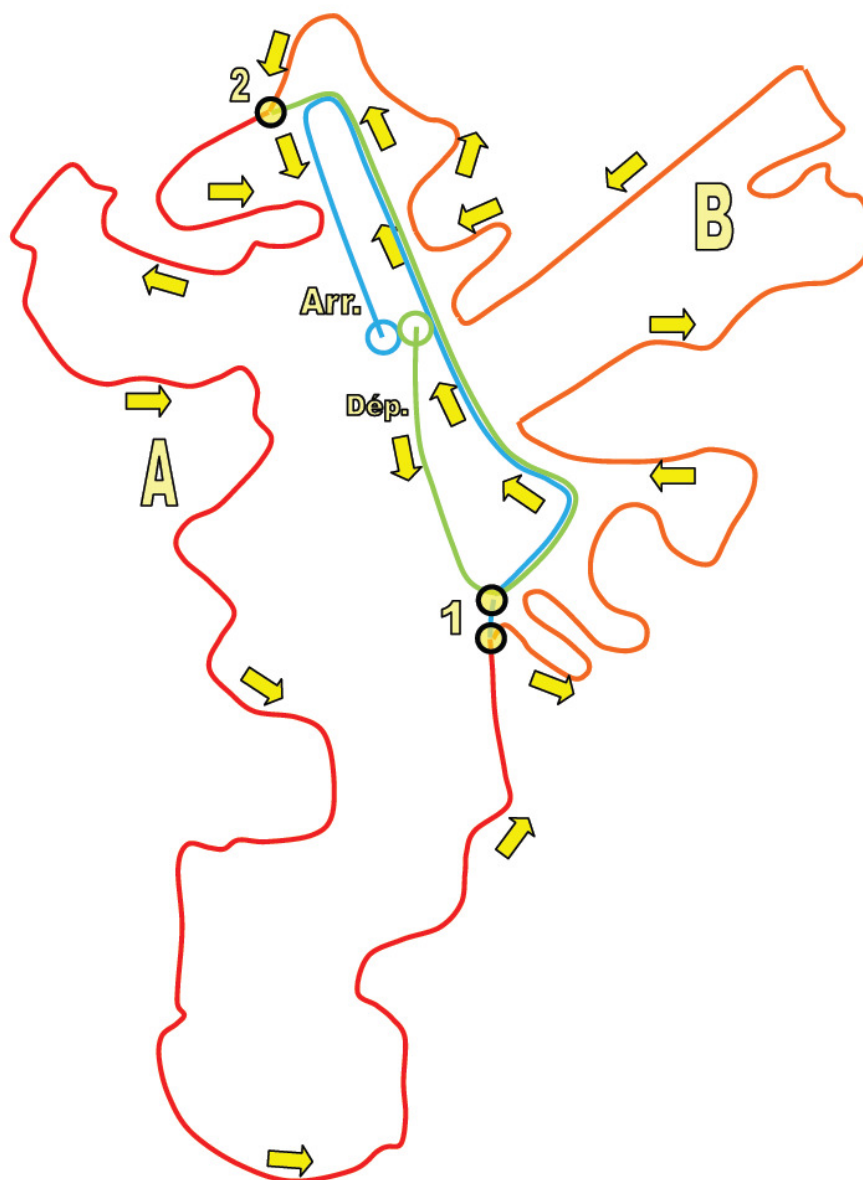
Circuit 3 - 6000m : Boucle départ + 2x (boucle A + boucle B) + boucle A + boucle arrivée

Boucle A

Boucle B

Boucle départ

Boucle arrivée



Cross au camp militaire de Montlhéry

Dimanche 3 février 2013



De N20 sortie Arpajon-Limours.
Direction Limours.
Traverser le rond-point d'Ollainville Laroche.
Environ 2,5km entrée sur la droite

MEETING INDOOR DE VIRY CHATILLON

Samedi 09 Février 2013

**Halle des Sports Jacques Bedei VIRY CHATILLON
39 Rue Francoeur VIRY CHATILLON**

**LES ENGAGEMENTS SE FERONT A L'AVANCE SUR LE MODULE ENGALOG DISPONIBLE SUR LE SITE
CD91ATHLE.ORG AVANT LE 07 FEVRIER 2013**

Renseignements: Laurent WERQUIN 6 Avenue Jean Moulin Appartement 35
91170 VIRY CHATILLON Tel : 01 69 44 79 74 ou 06 07 96 86 23

13h30 Ouverture du secrétariat et engagements

14h00 1000m Marche PO M et F
2000m Marche MIF BE M et F
3000m Marche MIM et CAF
5000m Marche TCM et TCF

14h30 Poids TC /F
Perche TC F et M
Hauteur TC F et M
Longueur BE F et M

(Couloir Vitre)

15h30 50m Haies ES/M
50m Haies J/M
50m Haies C/M
50m Haies CJES/F
50m haies M/M
50m Haies M/F
50m Haies BM puis BF

15h15 Longueur TC/F
Poids BE MI M

16h30 50m BM F et M
50m CJES/F puis M

16h15 Longueur TC/M
Poids TC/M

CHAQUE CLUB PRESENT DEVRA FOURNIR AU MOINS 1 JUGE

Règlements des Equip'Athlé 2011 2012 :
Site FFA rubrique textes officiels (<http://www.athle.com/asp.net/main.html/html.aspx?htmlid=24>)

CHAMPIONNATS DE L'ESSONNE INDIVIDUELS MINIMES

HALLE DES SPORTS JACQUES BEDEI DE VIRY CHATILLON

Samedi 23 février 2013

ENGAGEMENTS AVANT LE 21 février 2013 SUR ENGALOG91

JURY : Pour garantir le bon déroulement de la compétition, il sera demandé un officiel (jeune juge) par tranche de 10 athlètes

Engagements : Limité à 3 épreuves + relais par athlète

Engagements / modifications sur place : 10 maximum par club maître, devront être effectuées au plus tard 15 min avant l'épreuve. Au-delà de cette heure, sauf erreur du secrétariat aucune modification ne sera possible.

13 H 30	Ouverture du secrétariat et confirmation des engagements		
14 H 10	Fin de confirmation des épreuves commençant à 14h30		
14 H 15	2000m Marche MIF (finale)	3000m Marche MIM (finale)	POIDS MIM LONG MIM
14 H 30		Haut MIF T-S MIF	ORDRES DE PASSAGE
14 H 45	50 haies MIM séries		Poids : ordre Alpha bétique
	50 haies MIF séries		Longueur : Ordre inverse de l'alpha bet
15 H 45	50 m MIM séries		
	50 m MIF séries		
16 H 30		Haut MIM T-S MIM	POIDS MIF LONG MIF
17 H 00	50 haies MIM Finales		ORDRES DE PASSAGE
	50 haies MIF Finales		Poids : ordre Alpha bétique
17 H 20	50 m MIM Finales		Longueur : Ordre inverse de l'alpha bet
	50 m MIF Finales		
après les concours	Relais 4 x 1 tour MIF (finales)	Relais 4 x 1 tour MIM (finales)	

NOMBRE D'ESSAIS

Poids, Longueur et Triple Saut : 3 essais - par groupes de 12 à 15 athlètes

Hauteur/perche : limitation à 8 sauts par athlète. Si le 8ème saut est réussi, il est accordé une tentative à une hauteur supérieure jusqu'au 1er échec

MONTEES DE BARRES

MF	MM
1,00 - 1,10 - 1,16 - 1,20 - 1,24 - 1,28 - 1,32 - 1,36 - 1,40 puis de 2 en 2 cm	1,00 - 1,10 - 1,18 - 1,26 Hauteur 1,30 - 1,34 - 1,38 - 1,42 - 1,46 - 1,50 puis de 2 en 2 cm
1,20 - 1,40 - 1,60 puis de 10 en 10 cm	Perche 1,40 - 1,60 - 1,80 - 2,00 puis de 10 en 10 cm

CARACTERISTIQUES DES 50 HAIES

MF		MM
0,76	Hauteur Haies	0,84
4	Nombre Haies	4
12	1ère haie	13
8	entre haies	8,5
14	arrivée	11,5
Blanc	couleur traits	Bleu

CHAMPIONNATS DE L'ESSONNE INDIVIDUELS BENJAMINS

HALLE DES SPORTS JACQUES BEDEI DE VIRY CHATILLON

Dimanche 24 février 2013

ENGAGEMENTS AVANT LE 21 février 2013 SUR ENGALOG91

JURY : Pour garantir le bon déroulement de la compétition, il sera demandé un officiel (ou jeune juge) par tranche de 10 athlètes

Engagements : Limité à 3 épreuves + relais par athlète

Engagements / modifications sur place : 10 maximum par club maître, devront être effectuées au plus tard 20 min avant l'épreuve. Au-delà de cette heure, sauf erreur du secrétariat aucune modification ne sera possible (les feuilles de confirmation seront vérifiées par le directeur de réunion).

9 H 30	Ouverture du secrétariat et confirmation des engagements				
10 H 30	fin de confirmation pour les épreuves commençant à 11h15 - Début des échauffements				
10 H 45	2000m Marche BEF-BEM (finales)		Perche BE-MI		
11 H 00		HAUTEUR	SABLE 1	SABLE 2	
11 H 15	50 haies BEM séries	Hauteur BEF	Longueur BEF Feuille 3	TS BEF	BEM gr1
11 H 30	(0,76 puis 0,65cm)				BEM gr2
11 H 45	50 haies BEF séries				BEM gr3
12 H 00					
12 H 15	50 m BEM séries		Longueur BEF	longueur BEF	
12 H 30			Feuille 1	Feuille 2	BEM gr4
12 H 45					
13 H 00					
13 H 15	50 m BEF séries	Hauteur BEM	Longueur BEM Feuille 3	TS BEM	
13 H 30					
13 H 45					BEF gr1
14 H 00					
14 H 15					
14 H 30	50 haies BEM Finales 76 puis 65		Longueur BEM	longueur BEM	BEF gr2
14 H 45	50 haies BEF Finales		Feuille 1	Feuille 2	
15 H 00	50 m BEM Finales				BEF gr3
15 H 15	50 m BEF Finales				
15 H 30					BEF gr4
15 H 45	Relais 4 x 1 tour (finales)				

ORDRES DE PASSAGE ==>

Poids : ordre Alphabetique

Longueur : Ordre inverse

NOMBRE D'ESSAIS ==>

Poids, Longueur et Triple Saut : 3 essais - par groupes de 12 à 15 athlètes

Hauteur/perche : limitation à 8 sauts par athlète. Si le 8ème saut est réussi, il est accordé une tentative à une hauteur supérieure jusqu'au 1er échec

MONTEES DE BARRES

BF		BM
0,85 - 0,90 - 0,95 - 1,00 - 1,05 - 1,10 - 1,15	Hauteur	1,00-1,05-1,10-1,15-1,20
1,20 - 1,24 - 1,28 - 1,32 puis de 2 en 2 cm		1,28 - 1,32 - 1,36 - 1,40 puis de 2 en 2 cm
1,20 - 1,40 - 1,60 puis de 10 en 10 cm	Perche	1,40 - 1,60 - puis de 10 en

CARACTERISTIQUES DES 50 HAIES

BF		BM
0,65	Hauteur Haies	0,76 ou 0,65 (0,65)
5	Nombre Haies	5
Rouge	couleur traits	Rouge



C.O.S Athlétisme

COMPETITION CLUB - LANCERS

Marteau/Disque

Mardi 19 mars 2013

Stade Jean Moulin - 33 Avenue de l'Armée Leclerc
91600 Savigny/Orge

Engagements : sur Engalog - Aucun engagement sur place

Compétition ouverte aux catégories : BE/MI/CA/JU/ES/SE/VE

Ouverture du secrétariat : 18h30

Début compétition : 18h45

Marteau 18h45 : BE/MI
Disque 18H45 : CA/JU/ES/SE/VE

Puis rotation des groupes (l'horaire de rotation dépendra du nombre de participants).

Pour toute information, merci de contacter Marie-José Vergnes au 06 70 12 19 21 ou par mail cosavigny.mjv@sfr.fr

(Ce programme est susceptible d'être modifié).

3^{ème} partie

Barèmes de classements

Tables des jeunes (BEF, BEM, MIF, MIM, CAF, CAM)

Records de l'Essonne

Barèmes de classements

Les barèmes sont disponibles sur le site FFA
www.athle.com/asp.net

Menu : Organismes compétitions – Les Barèmes

**Tables de cotation des jeunes
(BEF – BEM – MIF – MIM – CAF – CAM)**

Les tables sont disponibles sur le site de la FFA
www.athle.com/asp.net
Menu : Organisateur compétitions – Les Barèmes

Les records de l'Essonne

BENJAMINES

Epreuves	Perf.	Nom	Prenom	Club	Date	Lieu
50	6"91	DESHAYES	Doris	CO Ulis	09/03/2008	Nogent/Oise
120	15"64	OSSE	Lauranne	EA-Gif	24/10/1998	Insep
1000	3'16"0	FONTAINE	Delphine	AS 91	28/10/1990	Insep
50Haies(0,76)	8"15	GRONDIN	Ingrid	VNS-Viry	27/10/1996	Insep
50Haies(0,65)	8"06	ADAMIS	Robyne	EA-Grigny	11/03/2006	Eaubonne
60Haies (0,65)	9"47	GUERIN	Lina	CO Ulis	16/03/2003	Eaubonne
Poids	13,18	OSSE	Lauranne	EA-Gif	03/01/1998	Viry
Hauteur	1,56	GRONDIN	Ingrid	VNS-Viry	26/10/1996	Insep
Longueur	5,07	OSSE	Lauranne	EA-Gif	25/10/1998	Insep
Perche	2,40	MARECHAL	Leslie	VNS-Viry	25/10/1998	Insep
	2,40	NGUYEN	Alisee	VNS-Viry	28/10/2000	Lievin
	2,40	MERLET	Héloïse	HDMAC	27/11/2010	Viry
Triple	10,70	DIVILA	Beverly	Athlé91-Evry	02/12/2009	Eaubonne
Triathlon	109Pts	OSSE	Lauranne	EA-Gif	25/10/1998	Insep
Tétrathlon	2377 Pts	FELIX	Marion	EA-Grigny	24/03/2007	Eaubonne
2000Marche	12'58"23	PRUNIER	Morgane	US Ris-Orangis	22/01/2012	Viry

BENJAMINS

Epreuve	Perf.	Nom	Prenom	Club	Date	Lieu
50	6"62	COUTHENX	Frederic	VNS-Viry	23/01/1999	Viry
60	7"59	CICOLLELA	Dino	US Grigny	26/10/1996	Insep
120	14"47	COUTHENX	Frederic	VNS-Viry	30/10/1999	Bordeaux
1000	2'55"9	LEMEUR	Stephane	EA-Gif	25/10/1997	Insep
50 haies (0,65)	7"81	BENLEULMI	Nadi	CO Ulis	13/12/2003	Viry
50 haies (0,76)	7"81	BENLEULMI	Nadi	CO Ulis	13/12/2003	Viry
60 haies	9"9	DOUCOURE	Ladji	VNS-Viry	03/12/1995	Dusseldorf
Hauteur	1,74	LHULLERY	Cyril	VNS-Etampes	31/10/1999	Bordeaux
Longueur	6,09	COUTHENX	Frederic	VNS-Viry	31/10/1999	Bordeaux
Perche	3,50	BOISROND	Aurelien	VNS-Viry	24/10/1998	Insep
Triple	12,72	ANANI	Nicolas	ES Montgeron	20/10/1985	Insep
Poids	13,36	COUTHENX	Frederic	VNS-Viry	24/10/1998	Insep
Triathlon	127 Pts	COUTHENX	Frederic	VNS-Viry	31/10/1999	Bordeaux
Tétrathlon Long	1982 Pts	SAINTFLINA	Medson	EA-Gif	31/03/2012	Eaubonne
Tétrathlon Perche	1211 Pts	HOCQUEL	Alexis	VENSE-Viry	15/12/2007	Viry
2000m Marche	12'15"62	RIBOT	Maxime	VENSE	15/03/2009	Nogent/Oise

MINIMES FILLES

Epreuves	Perf.	Nom	Prenom	Club	Date	Lieu
50	6"76	OSSE	Lauranne	EA-Gif	20/02/2000	Viry
60	7"6	GERANCE	Fanny	vns-Viry	24/03/1996	Pantin
1000	3'12"9	CUSIN	Murielle	LP Longjumeau	20/03/1977	Insep
50Haies (0,76)	7"71	ADAMIS	Robyne	EA-Grigny	24/02/2008	Nogent/Oise
60Haies (0,76)	9"08	CAMPANA	Julie	VNS-Viry	31/10/1999	Bordeaux
Poids	13,56	BARON	Sarah	Individuel	05/03/2002	Pantin
Hauteur	1,64	NOURRY	Marie-Helene	VNS-Viry	11/02/1996	Viry
	1,64	CAMPANA	Julie	VNS-Viry	21/03/1999	Pantin
Longueur	5,66	OSSE	Lauranne	EA-Gif	26/03/2000	Eaubonne
Perche	3,10	CAMPANA	Julie	VNS-viry	02/12/1998	Viry
Triple	11,66	MENDY	Christiane	VNS-viry	25/10/1997	Insep
Triathlon	107 Pts	GUERINI	Priscilla	VENSE-Viry	02/12/2006	Viry
Quadrathlon	145 Pts	GERANCE	Fanny	VNS-Viry	27/10/1996	Insep
Tétrathlon	2127 Pts	MERGIRIE	Katleen	Viry Décathlon	02/03/2003	Eaubonne
Pentathlon	3313 Pts	GUERINI	Priscilla	VENSE-Viry	02/12/2006	Viry
2000Marche	12'17"52	FLOQUET	Morgane	CO Savigny	30/01/2010	Viry

MINIMES GARCONS

Epreuve	Perf.	Nom	Prenom	Club	Date	Lieu
50	6"20	LANCETTE	Gregory	ES Montgeron	13/03/1999	Viry
60	7"23	CICOLELLA	Dino	US Grigny	25/10/1997	Insep
1000	2'46"62	ABDELMOUMNI	Bilal	VENSE-Evry	09/03/2008	Nogent/Oise
50 Haies (0,84)	7"09	DOUCOURE	Ladji	VNS-Viry	07/03/1998	Viry
60 Haies (0,84)	8"25	DOUCOURE	Ladji	VNS-Viry	25/10/1998	Insep
Hauteur	1,87	LEFEBVRE	Alexandre	ESR Arpajon	18/03/2007	Nogent/Oise
Longueur	7,09	DOUCOURE	Ladji	VNS-Viry	24/10/1998	Insep
Perche	4,40	TRAORE	Dialla	VNS-Viry	30/10/1999	Bordeaux
Triple	13,70	JEANNETOT	Yanis	Lisses AC	25/10/1997	Insep
Poids (4kg)	14,66	LOIRELEUX	Eric	LP Longjumeau	78/79	
Triathlon	100 Pts	LEFEBVRE	Alexandre	ESR Arpajon	25/03/2007	Eaubonne
Quadrathlon	157 Pts	DOUCOURE	Ladji	VNS-Viry	25/10/1998	Insep
Pentathlon-Long	3188 Pts	CLAUSTRE	Benoit	CO Ullis	07/03/2004	Eaubonne
Pentathlon-Perche	2945 Pts	ADOLPHE	Valentin	ESR Arpajon	25/03/2007	Eaubonne
3000Marche	17'37"82	RIBOT	Maxime	Athlé91	05/02/2011	Viry

CADETTES

Epreuves	Perf.	Nom	Prenom	Club	Date	Lieu
50	6"54	DELANNAY	Elsa	ES Montgeron	05/02/95	Lievin
60	7"64	DELANNAY	Elsa	ES Montgeron	12/02/95	Lievin
200	24"87	LAVAL	Benedicte	VNS-Etampes	07/03/99	Eaubonne
400	61"67	DUHEC	Charlotte	AS Corbeil-Essonne	17/03/2012	Val de Reuil
800	2'21"19	EL'AISSAOUI	Aicha	VNS-Villebon	25/02/96	Dortmund
1500	4'49"21	POULAIN	Pauline	AS Marcousis	19/12/2009	Eaubonne
50Haies (0,76)	7"24	GERANCE	Fanny	VNS-Viry	31/01/98	Lievin
60Haies (0,76)	8"43	GERANCE	Fanny	VNS-Viry	31/01/98	Lievin
Poids (3kg)	15,57	LASNE	Laurence	ESViry Chatillon	85/86	
Poids (4kg)	11,23	HERELIUS	Lindsay	Athlé91-Viry	17/11/2010	Paris-Insep
Hauteur	1,76	ALLAIN	Solenne	ESR Arpajon	31/01/99	Insep
	1,76	GUERINI	Priscillia	VENSE-Viry	15/02/2009	Insep
Longueur	5,86	TURLEPIN	Kathy	CO Ulis	24/02/2008	Insep
Perche	3,60	MEZIANI	Linda	VNS-Viry	31/03/96	Pantin
Triple	11,82	MENGELI	Corinne	VNS-Viry	31/01/99	Insep
3000 Marche	17'00"3	LANDRU	Adelin	CO St Pierre du Perray	29/11/99	Viry
Tetrathlon	2984 points	MENDY	Christianne	VNS-Viry	30/01/99	Nogent/Oise
Pentathlon (50H)	3148 Pts	MATOKO	Rachel	EA-Gif	05/12/2009	Viry
Pentathlon (60H)	3811 Pts	ADAMIS	Robyne	EA-Grigny	06/02/2010	Aubièrre

CADETS

Epreuve	Perf.	Nom	Prenom	Club	Date	Lieu
50	5"97	DOUCOURE	Ladji	VNS-Viry	28/11/99	Viry
60	6"78	DOUCOURE	Ladji	VNS-Viry	28/02/2000	Insep
200	22"11	ATIG	Mohamed	EA-Grigny	25/03/2001	Eaubonne
400	53"14	BEGUIN	Guillaume	AC Arpajon	19/12/2009	Eaubonne
800	1'57"08	TREHIN	Erwan	ESR Arpajon	20/12/2008	Eaubonne
1000	2'31"49	KANE	Bocar	VNS-Villebon	24/03/2002	Eaubonne
1500	4'15"35	RECURT	Blaise	EA-Athis	21/01/2012	Eaubonne
3000	9'31"49	RECURT	Blaise	EA-Athis	12/11/2011	Eaubonne
50 Haies (0,91)	6"78	ANANI	Nicolas	ES Montgeron	18/01/1989	Paris-Insep
60 Haies (0,91)	7"48	DOUCOURE	Ladji	VNS-Viry	23/01/2000	Eaubonne
Hauteur	2,05	RACCAUD	Pierre	ESVC	83/84	
Longueur	7,69	DOUCOURE	Ladji	VNS-Viry	27/01/2000	Eaubonne
Perche	5,10	BOISROND	Mathieu	VNS-Viry	13/02/94	Lievin
Triple	14,86	GUERINI	Reagan	VNS-Viry	28/02/97	Eaubonne
Poids	16,28	BOISROND	Raphael	VNS-Viry	92/93	
Pentathlon	4232 Pts	DOUCOURE	Ladji	VNS-Viry	23/01/2000	Eaubonne
Hepthathlon(50m)	4318 Pts	COMMANCHAIL	Sylvain	CO Ulis	26/11/2005	Viry
Hepthathlon(60m)	4814 Pts	BERNARD	Benjamin	Athlé91-Viry	26/02/2011	Val de Reuil
5000 Marche	28'17"63	RIBOT	Maxime	Athlé91	05/02/2012	Eaubonne

JUNIORS FILLES

Epreuves	Perf.	Nom	Prenom	Club	Date	Lieu
50	6"54	DELANNAY	Elsa	ES Montgeron	05/02/1995	Lievin
60	7"56	GERANCE	Fanny	VNS-Viry	20/02/1999	Insep
200	24"44	GERANCE	Fanny	VNS-Viry	04/03/2000	Neubrandenbourg
400	56"52	LAVAL	Benedicte	VNS-Etampes	09/01/2001	Eaubonne
800	2'12"44	GUET	Hélène	VNSEE-Viry	31/01/2004	Liévin
1500	4'49"21	POULAIN	Pauline	AS Marcousis	19/12/2009	Eaubonne
3000						
50Haies (0,84)	7"44	OKOU	Rosvitha	VENSE-Viry	12/02/2005	Paris
60Haies (0,84)	8"30	GERANCE	Fanny	VNS-Viry	20/02/2000	Lievin
Hauteur	1,79	ALLAIN	Solenne	ESR Arpajon	26/02/2000	Insep
Longueur	6,28	TURLEPIN	Kathie	Athlé91-Viry	27/02/2010	Paris-Bercy
Perche	4,00	ALLAIN	Solenne	VNS-Viry	31/03/2001	Eaubonne
	4,00	RENAUDET	Camile	VENSE-Viry	22/06/2007	Aubière
Triple	12,78	GREDOIRE	Karine	VNS-Viry	09/02/1997	Lievin
Poids	13,75	BEKKAT	Elsa	VNS-Viry	05/12/1996	Insep
Pentathlon(60H)	3872 Points	MENDY	Christianne	VNS-Viry	04/03/2000	Neubrandenbourg
3000 Marche	17'00"3	LANDRU	Adelin	CO St Pierre du Perray	29/11/1999	Viry

JUNIORS GARCONS

Epreuve	Perf.	Nom	Prenom	Club	Date	Lieu
50	5"6	LANCASTRE	Jean Marc	LP Longjumeau	05/12/92	Viry
	5"6	URBINO	Yannick	ES Montgeron	17/12/97	Viry
60	6"78	DOUCOURE	Ladji	VNS-Viry	28/02/2000	Insep
200	21"10	DOUCOURE	Ladji	VNS-Viry	15/02/2002	Liévin
400	48"55	BOILEAU	Cesar	EA-Athis Mons	27/01/2001	Eaubonne
800	1'52"6	TONNEL	Honore	US Grigny	83/84	
1500	3'55"39	CHAMPIGNY	Jeremie	CO Savigny	02/02/2002	Eaubonne
3000						
50 Haies(0,99)	6"64	NOE	Marc	ES Montgeron	12/03/72	Grenoble
50 Haies(1,06)	6"64	NOE	Marc	ES Montgeron	12/03/72	Grenoble
60 haies (0,99)	7"68	DOUCOURE	Ladji	VNS-Viry	16/02/2002	Liévin
60 haies (1,06)	7"68	DOUCOURE	Ladji	VNS-Viry	16/02/2002	Liévin
Hauteur	2,05	HASSANA	Alio	VNS-Viry	15/01/95	Insep
	2,05	BEORING-YAN	Francois	EA-OC Gif	30/01/93	Insep
Longueur	7,82	DOUCOURE	Ladji	VNS-Viry	14/02/2001	Moscou
Perche	5,30	BOISROND	Mathieu	VNS-Viry	11/02/95	Lievin
Triple	15,38	GUERINI	Reagan	VNS-Viry	11/01/98	Insep
Poids(6K)	16,10	BOISROND	Aurélien	VNSEE-Viry	18/01/2004	Bordeaux
Poids(7,26k)	16,11	CHAALA	Patrick	CO Savigny	10/02/67	Insep
Pentathlon	3457 Pts	GOUACIDE	Wilfrid	VNS-Viry	23/01/2000	Eaubonne
Heptathlon60mH (0,99)	5470 Pts	DOUCOURE	Ladji	VNS-Viry	27/01/2002	Saragosse
Heptathlon60mH (1,06)	5470 Pts	DOUCOURE	Ladji	VNS-Viry	27/01/2002	Saragosse
5000 Marche	27'51"4	CHEVRIER	Stephane	CO Savigny	20/01/90	Insep

ESPOIRS FEMMES

Epreuves	Perf.	Nom	Prenom	Club	Date	Lieu
50	6"54	DELANNAY	Elsa	ES Montgeron	05/02/1995	Lievin
60	7"54	TESSIA-KUYO	Armelle	VNS-Viry	25/01/2001	Lievin
200	23"96	GERANCE	Fanny	VNS-Viry	27/01/2001	Eaubonne
400	55"27	MORANDAIS	Sylvanie	ES Montgeron	09/03/2001	Eaubonne
800	2'12"44	GUET	Hélène	VNSEE-Viry	31/01/2004	Liévin
1500	4'49"21	POULAIN	Pauline	AS Marcousis	19/12/2009	Eaubonne
3000						
50Haies (0,84)	7"01	GERANCE	Fanny	VNS-Viry	12/12/2002	Aubière
60Haies (0,84)	8"15	GERANCE	Fanny	VNS-Viry	17/02/2002	Lievin
Poids	14,14	BEKKAT	Elsa	VNS-Viry	27/11/1997	Insep
Hauteur	1,80	RAYNAUD	A-Mathylde	ESVC	12/01/1985	Insep
Longueur	6,37	OSSE	Lauranne	EA-Gif	18/02/2007	Aubière
Perche	4,10	RENAUDET	Camille	Athlé91-Viry	13/02/2010	Aubière
Triple	13,17	GREDOIRE	Karine	VNS-Viry	15/02/1998	Bordeaux
3000 Marche	13'58"54	CHANFREAU	Fabienne	VNS-Viry	16/02/2002	Lievin
Pentathlon (60H)	4038 Points	MENDY	Christianne	VNS-Viry	27/01/2002	Saragosse

ESPOIRS HOMMES

Epreuve	Perf.	Nom	Prenom	Club	Date	Lieu
50	5"76	URBINO	Yannick	ES Montgeron	18/02/2001	Liévin
60	6"65	POGNON	Ronald	ES Montgeron	28/02/2004	Liévin
200	21"10	DOUCOURE	Ladji	VNS-Viry	15/02/2001	Liévin
400	46"98	DECIMUS	Yoann	VENSE-Evry	02/02/2008	Eaubonne
800	1'51"88	BREISTROFFER	Yann	VNS-Evry	02/02/2002	Eaubonne
1500	3'52"39	CHAMPIGNY	Jeremie	CO Savigny	05/02/2005	Eaubonne
3000	8'34"49	CHAMPIGNY	Jeremie	CO Savigny	08/02/2003	Eaubonne
50Haies (1,06)	6"36	DOUCOURE	Ladji	VENSE-Viry	26/02/2005	Liévin
60Haies (1,06)	7"42	DOUCOURE	Ladji	VENSE-Viry	26/02/2005	Liévin
Hauteur	2,12	BEORING YAN	Francois	EA-Gif	06/01/96	Insep
Longueur	7,82	DOUCOURE	Ladji	VNS-Viry	14/02/2001	Moscou
Perche	5,48	BOISROND	Mathieu	VNS-Viry	06/03/99	Soissons
Triple	15,65	NILUSMAS	Nigham	VNS-Etampes	19/01/2003	Insep
Poids(7,26k)	17,81	CHALA	Patrick	CO Savigny	14/02/69	Insep
5000 Marche	25'46"9	MONTOUX	Philippe	CO Savigny	04/12/94	Pantin
Pentathlon (50H)	3457 Pts	GOUACIDE	Wilfrid	VNS-Viry	23/01/2000	Eaubonne
Heptathlon (60H)	5470 Pts	DOUCOURE	Ladji	VNS-Viry	27/01/2002	Saragosse

SENIORS FEMMES

Epreuves	Perf.	Nom	Prenom	Club	Date	Lieu
50	6"38	BUJAK	Joanna	VENSE-Viry	20/02/2005	Liévin
60	7"44	FERMELY	Francette	VNS-Viry	03/02/96	Lievin
	7"44	BUJAK	Joanna	VENSE-Viry	20/02/2005	Liévin
200	23"96	GERANCE	Fanny	VNS-Viry	27/01/2001	Eaubonne
400	54"10	GROUSSELLE	Elisabeth	VNS-Viry	12/02/99	Lievin
800	2'00"42	GROUSSELLE	Elisabeth	VENSE-Viry	11/03/2006	Moscou
1500	4'25"87	LEHEUTRE	Valérie	VENSE-Evry	19/02/2005	Liévin
3000	9'47"06	MIMAUT	Caroline	HDMAC	22/02/1997	Bordeaux
50Haies (0,84)	6"98	BUJAK	Joanna	VENSE-Viry	19/02/2005	Liévin
60Haies (0,84)	8"07	GIRARD	Patricia	ES Montgeron	13/02/2009	Paris
Poids	14,14	BEKKAT	Elsa	VNS-Viry	27/11/97	Insep
Hauteur	1,80	RAYNAUD	Anne-Mathilde	ES Viry Chatillon	12/01/85	Insep
Longueur	6,37	OSSE	Lauranne	EA-Gif/Yvette	18/02/2007	Aubière
Triple	13,17	GREDOIRE	Karine	VNS-Viry	15/02/1998	Bordeaux
Perche	4,10	RENAUDET	Camille	Athlé91-Viry	13/02/2010	Aubière
3000 Marche	13'25"23	CHANFREAU	Fabienne	VNS-Viry	03/02/2008	Eaubonne
Pentathlon(60m)	4038 Points	MENDY	Christianne	VNS-Viry	27/01/2002	Saragosse

SENIORS HOMMES

Epreuve	Perf.	Nom	Prenom	Club	Date	Lieu
50	5"67	POGNON	Ronald	ES Montgeron	19/02/2005	Liévin
60	6"45	POGNON	Ronald	ES Montgeron	13/02/2005	Karlsruhe (GER)
200	20"64	SANGOUMA	Daniel	CO Ulis	01/03/92	Genes
400	46"31	DECIMUS	Yoann	Athlé91-Evry	20/02/2011	Aubière
800	1'47"81	KENOUCHE	Abdelislam	VENSE-Evry	23/01/2009	Eaubonne
1500	3'39"38	KENOUCHE	Abdelislam	VENSE-Evry	13/02/2009	Paris
3000	7'49"99	CARLIER	Jecky	SCA Evry	28/01/89	Lievin
50Haies (1,06)	6"36	DOUCOURE	Ladji	VENSE-Viry	26/02/2005	Liévin
60Haies (1,06)	7"42	DOUCOURE	Ladji	VENSE-Viry	26/02/2005	Liévin
Hauteur	2,18	DELEANT	Christian	ES Viry Chatillon	21/02/88	Lievin
Longueur	7,82	DOUCOURE	Ladji	VNS-Viry	14/02/2001	Moscou
Perche	5,51	BOISROND	Mathieu	VNS-Viry	08/02/2002	Clermont-Ferrand
Triple	16,64	TAILLEPIERRE	Karl	ES Montgeron	16/02/2007	Aubière
Poids	17,81	CHALA	Patrick	CO Savigny	14/02/69	Insep
5000 Marche	20'07"56	DELAFORGE	Fabrice	VNS-Viry	16/02/92	Bordeaux
Pentathlon (50H)	3725 Pts	DENIS	Sebastien	ES Montgeron	09/01//94	Pantin
Heptathlon (60H)	5470 Pts	DOUCOURE	Ladji	VNS-Viry	27/01/2002	Saragosse

BENJAMINES

EPREUVE	NOM	PRENOM	CLUB	DATE	PERF.	LIEU
50 M	N SAKA	JENNY	ES MONTGERON	12-juin-05	6"93 (+1,1)	Verrières-le-Buisson
60 M	MARCAULT	LAETITIA	V N S ESSONNE-VIRY	01-avr-92	7"9	MELUN
	FOUDA	CHRISTELLE	ESSONNE ATHLETIC-LES ULIS	01-juin-96	7"9	VERSAILLES
	OSSE	LAURANNE	ESSONNE ATHLETIC-GIF	08-mai-98	7"9	SAVIGNY
100 M	BOUGUELLI	Fiona	TU Verrières le Buisson	02-avr-11	12"98 (NC)	La NORVILLE
	BOUGUELLI	Fiona	TU Verrières le Buisson	02-juin-11	13"06 (-1,0)	SAVIGNY
120 M	OSSE	LAURANNE	ESSONNE ATHLETIC-GIF	24-mai-98	15"51	SAVIGNY
500 M	MOLLET	AUDREY	HUREPOIX DMAC	05-mai-90	1'23"2	ETRECHY
1000 M	LAIRI	SAIDA	V N S ESSONNE-VIRY	20-juin-98	3'07"4	LA QUEUE EN BRIE
1200 M	LEBON	LISE	C O SAVIGNY	05-oct-86	4'06"0	SAVIGNY
2000 M	ROLLIER	EMILIE	V N S ESSONNE-VIRY	02-oct-94	6'59"88	BONDOUFLE
30 MINUTES	DUPOUX	MARIE-HELENE	C A ORSAY	30-oct-76	7361 Mètres	LONGJUMEAU
50M Haies (0,76)	GERANCE	FANNY	V N S ESSONNE-VIRY	17-sept-94	7"8	ETAMPES
50M Haies (0,65)	ADAMIS	ROBYNE	EA-US GRIGNY	01-juil-06	7"64 (+0,9)	VERGEZE
HAUTEUR	BERNARD	LAURA	SAINTE GENEVIEVE SPORTS	14-mai-00	1 M 56	MONTGERON
LONGUEUR	BOUGUELLI	Fiona	TU Verrières le Buisson	02-juin-11	5 M 21 (NC)	SAVIGNY
	TURLEPIN	KATHY	CO ULIS	04-juil-04	5 M 19 (0)	BRY SUR MARNE
PERCHE	NGUYEN	ALIZEE	V N S ESSONNE-VIRY	03-juin-00	2 M 60	JOINVILLE
TRIPLE	MENDY	CHRISTIANE	V N S ESSONNE-VIRY	19-sept-95	10 M 85	COMBS LA VILLE
POIDS	MENGELI	CORINNE	V N S ESSONNE-VIRY	21-oct-95	14 M 22	SAINT GRATIEN
DISQUE	GAUBIER	JUSTINE	VNSE ESSONNE-Viry	01-juin-05	39 M 96	LES ULIS
JAVELOT	LEDUC	AURELIE	C O SAVIGNY	17-oct-93	34 M 04	SAVIGNY
MARTEAU	DROUAT	EMMY	LISSES AC	21-juin-05	43 M 05	LISSES
TRIATHLON	ADAMIS	ROBYNE	EA-US GRIGNY	02-juil-06	111 Points	VERGEZE
QUADRATHLON	FONTAINE	DELPHINE	A S 91 - ITTEVILLE	24-mai-90	135 Points	YERRES
TETRATHLON JAV.	MARCADET	ANAIS	V N S E ESSONNE - EVRY	24-avr-04	2111 Pts	ATHIS-MONS
TETRATHLON Dis.	ADAMIS	ROBYNE	EA-US GRIGNY	30-avr-06	2197 Pts	VIRY-CHATILLON
2000m Marche	PRUNIER	MORGANE	US RIS-ORANGIS	29-juin-12	11'48"9	SAVIGNY
10' Marche	PRUNIER	MORGANE	US RIS-ORANGIS	02-oct-11	1611m	SARAN

4 X 60 M	BOURDIN.E FLASON.S ST ALBIN.A OSSE.L	ESSONNE ATHLETIC	31-mai-98	31"7	VERSAILLES
4 X 1000 M	POINTEAU.S - KANE.A MOCHE.M - ALBERTIN.L	V N S ESSONNE	04-mai-95	13'44"7	LONGJUMEAU

BENJAMINS

EPREUVE	NOM	PRENOM	CLUB	DATE	PERF.	LIEU
50 M	CLAUSTRE	BENOIT	CO ULIS	06-oct-02	6"60 (+2,3)	GENNEVILLIERS
	LALLY	PAUL	AS CORBEIL-ESSONNES	08-juin-08	6"68 (+0,4)	VIRY-CHATILLON
60 M	CIMPER	MICHAEL	V N S ESSONNE-VIRY	27-mai-92	7"70	FRANCONVILLE
100 M	BENLEULMI	NADI	CO ULIS	13-juin-04	12"17 (+3,4)	ETAMPES
	LALLY	PAUL	AS CORBEIL-ESSONNES	08-juin-08	12"31 (+0,4)	VIRY-CHATILLON
120 M	COUTHENX	FREDERIC	V N S ESSONNE-VIRY	10-oct-99	14"21	CONFLANS-ST-HONORINE
500 M	THIOLON	DAVID	C S MENNECY	07-juin-86	1'17"1	MASSY
1000 M	COL	THIBAUD	LISSES A C	12-juin-05	2'46"86	Verrières-le-Buisson
1200 M	GRISTI	BERNARD	L P LONGJUMEAU	19-avr-80	3'37"8	PALAISEAU
2000 M	TOUROUDE	ARNAUD	ESR ARPAJON	07-juin-92	6'25"8	PALAISEAU
30 MINUTES	PERIN	THOMAS	SAINTE GENEVIEVE SP	26-oct-96	8060,80mètres	ETAMPES
50M Haies (0,65)	JUPITER	JORDAN	EA-Grigny	02-juil-06	7"76 (+1,0)	VERGEZE
50 M Haies (0,76)	DOUCOURE	LADJI	V N S ESSONNE-VIRY	27-juin-96	7"80 (+0,8)	VESOUL
	BAHIA	SAMUEL	V N S E ESSONNE - EVRY	13-juin-04	7"63 (+3,3)	ETAMPES
80M HAIES	ANANI	NICOLAS	E S MONTGERON	29-sept-85	12"1	SAINT-MICHEL
HAUTEUR	DRONNIER	DENIS	L P LONGJUMEAU	12-août-73	1 M 75	VILLECRESNES
PERCHE	DURAND	QUENTIN	VNS ESSONNE-VIRY	20-juin-06	3 M 40	LISSES
LONGUEUR	ANANI	NICOLAS	E S MONTGERON	21-sept-85	5 M 90	SAINT-MICHEL
TRIPLE	KELEDA	XAVIER	V N S ESSONNE-VIRY	19-oct-96	12 M63	SAVIGNY LE TEMPLE
POIDS (3Kg)	COUTHENX	FREDERIC	VNS ESSONNE-VIRY	30-oct-99	16 M 37	BORDEAUX
DISQUE (1Kg)	BOISROND	AURELIEN	VNS ESSONNE-VIRY	14-oct-98	48 M 03	MONTREUIL
JAVELOT	COMBRISSEON	PIERRE	E S VIRY CHATILLON	09-oct-71	45 M 28	SAVIGNY S/ORGE
MARTEAU	BOISROND	AURELIEN	VNS ESSONNE-VIRY	28-oct-98	58 M 91	MONTREUIL
TRIATHLON	COUTHENX	FREDERIC	VNS ESSONNE-VIRY	31-oct-99	127 Points	BORDEAUX
QUADRATHLON	KEO	MICHEL	A S CORBEIL-ESSONNE	21-mai-89	112 Points	CORBEIL
TETRATHLON Disque	COSTA	YANIS	A.C.ARPAJON	11-juin-11	1933Pts	BONDY
TETRATHLON Javelot	KOLASNIEWSKI	Yann	ST MICHEL SPORTS	16-juin-07	1810 Pts	BONDY
1000m Marche	BRIGNON	FABIEN	LISSES A C	21-oct-95	5'08"4	ST GRATIEN
2000m Marche	BRIGNON	FABIEN	LISSES A C	01-oct-95	11'33"25	FRANCONVILLE
3000m Marche	GIROUX	ROMAIN	A S 91 - ITTEVILLE	24-mai-90	16'44"3	CAUFFRY

4 X 60 M	MONBOISE DEHER	PROVENDIER CORTIER	ES VIRY CHATILLON	Oct-88	29"8	MEAUX
4 X 1000 M	KARBECHE.V ABDELMOUNI.B	DELBARD.J ABDELMOUNI.A	VENSE	22-juin-06	12'18"32	BONDOUFLE

MINIMES FILLES

EPREUVE	NOM	PRENOM	CLUB	DATE	PERF.	LIEU
50 M (*)	DESHAYES	DORIS	CO ULIS	21-juin-09	6"65 (+1,5)	NEMOURS
80 M	OSSE	LAURANNE	ESSONNE ATHLETIC -GIF	04-juin-00	9"96 (+2)	CONFLANS ST HONORINE
100 M	DESHAYES	DORIS	CO ULIS	21-juin-09	12"49 (+1,9)	NEMOURS
150 M	GERANCE	FANNY	V N S ESSONNE-VIRY	27-juin-96	18"42 (+0,4)	VESOUL
500 M	PERICHON	SABINE	STE GENEVIEVE Sport	27-juin-88	1'18"83	ANNECY
1000 M	HAMON	LYBIS	V N S ESSONNE-VIRY	27-juin-96	2'57"36	VESOUL
1200 M	DUPOUX	MARIE-HELENE	C A ORSAY	25-mai-77	3'44"9	PARIS/CHARLETY
2000 M	ROLLIER	EMILIE	V N S ESSONNE-VIRY	27-mai-96	6'26"6	MONTGERON
30 MINUTES	MEPHANE	LEONIE	E S VIRY CHATILLON	17-mars-85	7977 Mètres	CHEVILLY-LARUE
80 M HAIES	ADAMIS	ROBYNE	Essonne Athletic-Grigny	29-juin-08	11"49 (+1)	NEMOURS
200 M HAIES	ADAMIS	ROBYNE	Essonne Athletic-Grigny	11-mai-08	29"93 (+1,1)	DREUX
250 M HAIES	CHEVALLIER	DELPHINE	E S VIRY CHATILLON	04-juil-91	36"20	MONTGERON
HAUTEUR	LECA	BRIGITTE	E S VIRY CHATILLON	13-juil-75	1 M 70	VINCENNES
	CAMPANA	JULIE	V N S ESSONNE-Viry	06-juin-99	1 M 70	VERSAILLES
	GUERINI	PRISCILLA	VENSE-VIRY	10-juin-07	1 M 70	IVRY
LONGUEUR	MARGARETTA	MORGANE	V N S ESSONNE-VIRY	17-oct-99	5 M 63	VIRY
TRIPLE	DIVILA	Beverly	ATHLE91 - Evry	02-juin-11	11 m 82 (-1,6)	SAVIGNY/ORGE
PERCHE	CAMPANA	JULIE	VNS ESSONNE-VIRY	10-avr-99	2 M 90	MONTGERON
	MUSZYNSKI	MARION	VNS-VILLEBON	12-oct-03	2 M 90	DREUX
POIDS (3kg)	BARON	SARAH	INDIVIDUEL	27-oct-02	14 M 96	CLERMONT-FERRAND
DISQUE(800gr)	MARCADET	ANAIS	VENSE-Evry	01-juil-06	43 M 20	VERGEZE
DISQUE(1Kg)	BARON	SARAH	INDIVIDUEL	15-sept-02	34 M 77	VAL DE REUIL
JAVELOT	LARBI	SCHAINES	ESSONNE ATHLETIC -Grigny	29-juin-08	36 M 77	NEMOURS
MARTEAU	TREHIN	Lucie	AC Arpajonais	26-juin-11	47 M 89	AULNAY/BOIS
PENTATHLON	CORDELETTE	LAETITIA	ELAN 91	12-juin-88	2780 Points	VERSAILLES
TRIATHLON	ADAMIS	ROBYNE	Essonne Athletic-Grigny	05-juil-08	116 Points	CESSON-SEVIGNE
QUADRATHLON	LONGO	SANDRINE	E S VIRY CHATILLON	30-juin-91	139 Points	PANTIN
	CAMPANA	JULIE	V N S ESSONNE-VIRY	09-juin-99	139 Points	MAISONS-LAFITTE
HEXATHLON	CAMPANA	JULIE	VNS ESSONNE-VIRY	16-mai-99	4072 Points	BONDOUFLE
HEPTATHLON	ADAMIS	Robyne	ESSONNE ATHLETIC -Grigny	14-juin-08	4464 Points	CORMEILLES EN PARISIS
1000m Marche	CHANFREAU	FABIENNE	V N S ESSONNE-ETRECHY	02-oct-94	5'13"0	DREUX
2000m Marche	DEROSIN	PAULINE	LISSES AC	14-mai-00	11'15"9	MONTGERON
3000m Marche	DEROSIN	PAULINE	LISSES AC	28-mai-00	17'04"24	CHALON sur MARNE
20 minutes Marche	DEROSIN	PAULINE	LISSES AC	22-oct-00	3519 mètres	MONTREUIL

4 X 60 M	TURLEPIN Kathy NDANI Aurelia Laurence	GUERIN Lina BATAILLER	BATAILLER Laurence	CO ULIS	19-juin-05	30"03	CONFLANS ST HONORINE
4 X 80 M	BRUDER.I MARECHAL.L	DOUCOURE.H	BOURDIN.E	V N S ESSONNE-VIRY	04-juin-00	39"97	CONFLANS ST HONORINE
4 X 1000 M	LAHYANI.R HAMON.L		MOCHE.L ROLLIER.E	VNS ESSONNE	14-sept-96	13'07"93	RENNES
800 - 200 - 200 - 800	TREHIN Lucie MAAMOURIE Noémie		MAAMOURI Coraline RABEYRIN Amélie	A.C. ARPAJON	14-juin-11	5'49"10	LISSES

MINIMES MASCULINS

EPREUVE	NOM	PRENOM	CLUB	DATE	PERF.	LIEU
50 M	CLAUSTRE	BENOIT	CO ULIS	27-juin-04	6"22 (0,4)	MANTES LA JOLIE
	ADOLPHE	VALENTIN	ESR ARPAJON	02-juin-07	6"15 (nc)	VIRY CHATILLON
80 M	LANCETTE	GREGORY	ES MONTGERON	06-juin-99	9"06 (+1,5)	VERSAILLES
100 M	ADOLPHE	VALENTIN	ESR ARPAJON	17-juin-07	11"35 (0,2)	BONDY
	CLAUSTRE	BENOIT	CO ULIS	27-juin-04	11"34 (+2,3)	Mantes-la-Jolie
150 M	CICOLELLA	DINO	US GRIGNY	21-juin-98	16"80	IVRY
500 M	BELLAY	MOIS	E S VIRY CHATILLON	16-juin-90	1'08"83	LONGJUMEAU
1000 M	OUDOIRE	PIERRE	VENSE-EVRY	25-juin-06	2'35"34	SAVIGNY
1200 M	SELLIER	FABRICE	ELAN 91	27-sept-79	3'17"1	SAINT-MAUR
2000 M	VERSARI	ITALO	LP LONGJUMEAU	10-juil-76	5'51"6	COLOMBES
3000 M	ABDELMOUMNI	BILAL	VENSE-VIRY	18-juin-08	8'58"58	SAINT-MAUR
30 MINUTES	SLAVIERO	LAURENT	CO SAVIGNY	15-oct-94	8589 Mètres	LONGJUMEAU
100 M HAIES	DOUCOURE	LADJI	VNS ESSONNE-VIRY	18-oct-98	12"85 (+0,7)	CORMEILLES EN PARISIS
200 M HAIES	LEFEBVRE	ALEXANDRE	ESR ARPAJON	10-juin-07	26"10 (0,5)	IVRY
250 M HAIES	ROUSSEAU	PATRICE	E S MONTGERON	25-juin-78	31"91	NARBONNE
HAUTEUR	NOE	MARC	E S MONTGERON	12-mai-68	1 M 95	VIRY CHATILLON
	LUGROS	PATRICE	E S VIRY CHATILLON	28-sept-85	1 M 95	SAINT-MICHEL
PERCHE	BOISROND	MATHIEU	V N S ESSONNE	21-juin-92	4 M 61	YERRES
LONGUEUR	DOUCOURE	LADJI	VNS ESSONNE-VIRY	20-mai-98	6 M 77	TAVERNY
TRIPLE	GUERINI	REAGAN	V N S ESSONNE-VIRY	01-oct-95	14 M 38	FRANCONVILLE
POIDS	LATOURE	MARTIAL	E S VIRY CHATILLON	16-juin-84	15 M 99	ANTONY
DISQUE(1,5kg)	CRETET	FREDERIC	A S CORBEIL ESSONNE	12-sept-92	43 M 48	LONGJUMEAU
DISQUE(1,250kg)	BOISROND	AURELIEN	VNS ESSONNE-VIRY	01-oct-00	48 M 33	TALENCE
MARTEAU	BOISROND	AURELIEN	VNS ESSONNE-VIRY	28-oct-00	62 M 85	LIEVIN
JAVELOT	GRAZZI	DAVID	E S VIRY CHATILLON	26-août-83	62 M 72	MASSY
JAVELOT(NN)	KOLASNIEWSKI	YANN	St Michel Sports	04-oct-09	55 M 20	BONDOUFLE
TRIATHLON	LEFEBVRE	ALEXANDRE	ESR ARPAJON	12-mai-07	108 Points	DREUX
QUADRATHLON	DOUCOURE	LADJI	VNS ESSONNE-VIRY	22-sept-98	144 Points	VERSAILLES CORMEILLES EN PARISIS
HEXATHLON	DOUCOURE	LADJI	VNS ESSONNE-VIRY	18-oct-98	3659 Points	PARISIS
OCTATHLON	CLAUSTRE	BENOÎT	CO ULIS	19-juin-04	4593 Points	MAISONS-LAFITTE
2000M MARCHE	POITEVIN	JULIEN	LISSES A C	23-sept-95	10'11"0	SAVIGNY
3000M MARCHE	MENDES	SEBASTIEN	AS 91-ETRECHY	14/10/84	14'41"0	SAINT-OUEN
5000M MARCHE	BRIGNON	FABIEN	LISSES A C	08-juin-97	26'13"0	BUC
30 MIN. MARCHE	BRIGNON	FABIEN	LISSES A C	19-oct-97	5732 Mètres	MONTREUIL

4 X 60 M	LEFEBVRE.A CARPENTIER.R	BEGUIN.G ADOLPHE.V	ESR Arpajon	02-juin-07	27"66	VIRY-CHATILLON
4 X 80 M	LETIEC - LORY LETOUZE - CAVALIER		E S VIRY CHATILLON	01-juil-73	35"4	COLOMBES
4 X 1000 M	HAINAK - HAMELIN P HAMON - HAMELIN D		LP LONGJUMEAU	29-sept-79	11'52"3	PALaiseau
800-200- 200-800	BERRFAI.A BAHIA.S	LABAUNE.A OUDOIRE.P	VENSE	15-juin-06	4'49"60	BONDOUFLE

CADETTES

EPREUVE	NOM	PRENOM	CLUB	DATE	PERF.	LIEU
100 M	DELANNAY	ELSA	E S MONTGERON	25-juin-95	11"96 (+1,5)	FRANCONVILLE
	DEMBA	RAMATA	ESSONNE ATHLETIC- LES ULIS	12-juin-96	11"96 (+2,0)	VENISSIEUX
	LAVAL	BENEDICTE	V N S ESSONNE-ETAMPES	09-juil-99	11"96 (+1,7)	AIX LES BAINS
200 M	CUCIZ	FLORENCE	E S VIRY CHATILLON	13-juil-81	24"60	MONTGERON
300 M	ROGIERS	CAROLINE	ESSONNE ATHLETIC -GIF	27-juin-09	39"94	ANTONY
400 M	MENDY	CHRISTIANE	V N S ESSONNE-VIRY	23-juil-99	56"71	ST JEAN DE LUZ
800 M	DUPOUX	MARIE-HELENE	E S VIRY CHATILLON	15-juil-79	2'11"0	MONTGERON
1000 M	CUSIN	MURIELLE	LP LONGJUMEAU	10-oct-79	2'56"5	SAINT-MAUR
1500 M	ROLLIER	EMILIE	VNS ESSONNE-VIRY	25-oct-98	4'34"39	VILLENEUVE D'ASCQ
3000 M	ROLLIER	EMILIE	VNS ESSONNE-VIRY	10-juil-98	9'42"91	DREUX
10 KM	MERLIER	CAROLINE	VNSE ESSONNE-ETAMPES	12-août-03	43'05"	DAX
30 MINUTES	DUVAL	JULIETTE	SCA 2000 EVRY	09-juil-89	7981 Mètres	CRETEIL
100m HAIES (0m76)	GERANCE	FANNY	V N S ESSONNE-VIRY	12-juil-97	13"53 (0,4)	VILLENEUVE D'ASCQ
320m HAIES	MENDY	CHRISTIANE	V N S ESSONNE-VIRY	06-juin-99	44"84	PARIS-Charlety
400mHaies	CHEVALLIER	DELPHINE	ES Viry-Chatillon	29-juil-89	60"11	DETMOLD (RFA)
1500Steeple	HUTIN	Charlotte	VENSE-Evry	13-juin-07	5'59"20	St Maur des Fossés
HAUTEUR	RAYNAUD	ANNE-MATHILDE	ES VIRY CHATILLON	13-juil-84	1 M 82	FONTAINEBLEAU
LONGUEUR	TURLEPIN	KATHY	CO ULIS	20-juil-08	6 M 40 (+2,2)	VENISSIEUX
TRIPLE	GAUBIER	ROSE FLORE	V N S ESSONNE-VIRY	06-juil-97	12 M 46 (0)	PARIS-Charlety
PERCHE	MEZIANI	LINDA	V N S ESSONNE-VIRY	01 Mai 96	3 M 75	SAINT BRIEUC
POIDS (3kg)	BEKKAT	ELSA	V N S ESSONNE-VIRY	25-oct-95	15 M 72	MONTREUIL
POIDS (4kg)	BARON	Sarah	V N S ESSONNE-VIRY	04-août-04	13 M 06	Les Sables d'Olonnes
DISQUE(800Gr)	MARCADET	ANAIS	VENSE-Evry	25-juin-08	55 M 44	CHELLES
DISQUE(1Kg)	MARCADET	ANAIS	VENSE-Evry	15-juin-08	49 M 98	CONFLANS-Ste-HONORINE
MARTEAU (3kg)	MEZRARI	WASSILA	V N S ESSONNE-VIRY	02-août-97	53 M 56	THONON
MARTEAU (4kg)	BALFOURIER	Mathilde	ATHLE91-Viry	28-mai-11	43 M 61	ANTONY
JAVELOT (600gr)	LEGER	EVELYNE	E S VIRY CHATILLON	31-juil-77	44 M 28	DOLE
HEPTATHLON	MENDY	CHRISTIANE	VNS ESSONNE-VIRY	04-juil-99	5384 Points	ARLES
2000m Marche	HERVOIR	AURELIE	VNS ESSONNE-ETRECHY	25-oct-98	11'06"0	VILLENEUVE D'ASCQ
3000m Marche	HERVOIR	AURELIE	VNS ESSONNE-ETRECHY	26-avr-98	16'43"6	FRANCONVILLE
5000m Marche	LANDRU	ADELINE	CO ST PIERRE DU PERRY	19-mars-00	28'15"2	COMBS-LA-VILLE
30' Marche	LANDRU	ADELINE	CO ST PIERRE DU PERRY	22-oct-00	5132 mètres	MONTREUIL
4 X 100 M	VIDAL - CUCIZ.F CUCIZ.C - BENEZECH		E S VIRY CHATILLON	08-juin-81	46"88	VILLENEUVE D'ASCQ
4 X 1000 M	COTTONE.D - BELLER COTTONE.M - CUSIN		LP LONGJUMEAU	08-juil-79	12'38"2	ANTONY

CADETS

EPREUVE	NOM	PRENOM	CLUB	DATE	PERF.	LIEU
100 M	URBINO	YANNICK	ES MONTGERON	20-juin-97	10"62 (1,4)	SAVIGNY LE TEMPLE
200 M	DOUCOURE	LADJI	V N S ESSONNE-VIRY	24-août-00	21"28 (+0,2)	NANTES
300 M	CLAUSTRE	BENOIT	CO ULIS	02-juil-06	35"04	MONTGERON
400 M	MARCHAND	FRANCOIS	E S MONTGERON	18-juil-81	49"08	MONTGERON
800 M	KANE	BOCAR	V N S ESSONNE-VIRY	28-juil-02	1'52"21	ANGERS
1000 M	BERRFAI	Amine	VENSE-Viry	08-juil-08	2'28"97	VENISSIEUX
1500 M	ABDELMOUNI	Bilal	ATHLE91-Viry	21-juil-10	3'56"97	SAINT-MAUR
3000 M	ROLLIER	VINCENT	V N S ESSONNE-VIRY	26-juil-95	8'28"2	SAINT-MAUR
30 MINUTES	TAIF	JEAN LUC	USO ATHIS MONS	22-oct-78	9384 Mètres	SAINT-MAUR
45 MINUTES	SLAVIERO	LAURENT	CO SAVIGNY	14-avr-96	13490Mètres	BASTIA
10 KM	GONCALVES	BRUNO	OUEST ESSONNE A.	14-juil-08	33'34"	ETAMPES
110 M HAIES (0,91)	DOUCOURE	LADJI	V N S ESSONNE-VIRY	16-juil-99	13"26 (+0,8)	BYDGOSZCZ (Pol)
320 M HAIES	ATIG	MOHAMED	US GRIGNY	16-juil-00	40"29	BONDOUFLE
400 M HAIES	CABANTOUS	JULIEN	E S MONTGERON	14-juin-12	53 " 90	BONDOUFLE
1500 M STEEPLE	KANE	BOCAR	V N S ESSONNE-VIRY	12-oct-02	4'12"71	LA ROCHE SUR YON
2000 M STEEPLE	DUKROTOY	Colin	CA ORSAY	01-juin-11	6'26"70	ST MAUR
HAUTEUR	CORNEC	PATRICE	E S MONTGERON	22-oct-78	2 M 08	VIRY CHATILLON
PERCHE	BOISROND	MATHIEU	V N S ESSONNE-VIRY	24-sept-94	5 M 20	VIRY
LONGUEUR	DOUCOURE	LADJI	VNS ESSONNE-VIRY	23-juil-99	7 M 52 (+1,8)	ST JEAN DE LUZ
TRIPLE	GUERINI	REAGAN	VNS ESSONNE-VIRY	02-août-97	15 M 56 (+0,3)	THONON
POIDS (5kg)	BOISROND	RAPHAEL	V N S ESSONNE-VIRY	12-sept-93	17 M 60	LONGJUMEAU
DISQUE(1,750kg)	GODFROY	JEAN FRANCOIS	LP LONGJUMEAU	10-juil-83	47 M 12	FONTAINEBLEAU
DISQUE(1,5kg)	BOISROND	AURELIEN	VNS ESSONNE-VIRY	24-mai-02	51 M 56	PARIS (Charléty)
MARTEAU (5kg)	BOISROND	AURELIEN	VNS ESSONNE-VIRY	12-oct-02	67 M 97	LA ROCHE SUR YON
JAVELOT (700gr)	CAULIER	FREDERIC	V N S ESSONNE	12-sept-92	67 M 58	LONGJUMEAU
ENNEATHLON	DOUCOURE	LADJI	V N S ESSONNE-VIRY	09-juil-00	6707 Points	SAINT-ETIENNE
DECATHLON	BERNARD	BENJAMIN	ATHLE91-Viry	11-juin-11	6393 Points	BONDY
5000M MARCHE	CHAUSSON	FREDERIC	A S 91 - ETRECHY	14-oct-84	22'00"5	SAINT-OUEN
45' Marche	BRIGNON	FABIEN	LISSES AC	18-oct-98	8628mètres	MONTREUIL

4 X 100 M	MARECHAL.V GOUACIDE.W DOUCOURE.L KHOUM.A		V N S ESSONNE	09-oct-99	41"49	BONDOUFLE
4 X 1000 M	ANGLIO Jean Denis PHIBEL D. DELBARD Jérôme KANE Bocar		V N S E ESSONNE	05-oct-02	10'25"67	AIX-LES-BAINS

JUNIORS FILLES

EPREUVE	NOM	PRENOM	CLUB	DATE	PERF.	LIEU
100 M	GERANCE	FANNY	V N S ESSONNE-VIRY	06-juin-99	11"69 (0)	PARIS-CHARLETY
200 M	GERANCE	FANNY	V N S ESSONNE-VIRY	26-juil-00	24"11 (+1,2)	HAGETMAU
400 M	POULAIN	VERONIQUE	LP LONGJUMEAU	14-juil-85	55"52	MONTGERON
800 M	DUPOUX	MARIE-HELENE	E S VIRY CHATILLON	15-juil-79	2'11"0	MONTGERON
1000 M	GUET	HELENE	VNSE ESSONNE-VIRY	14-juil-04	2'52"08	PARIS
1500 M	GUET	HELENE	VNSE ESSONNE-VIRY	23-mai-04	4'27"44	REIMS
3000 M	ROLLIER	EMILIE	VNS ESSONNE-VIRY	21-août-99	9'39"48	NEUBRANDENBOURG (Ger)
10000 M	MEPHANE	LEONIE	E S VIRY CHATILLON	14-juin-89	38'29"8	SAINT-MAUR
30 MINUTES	DUVAL	JULIETTE	SCA 2000 EVRY	09-juil-89	7981 Mètres	CRETEIL
HEURE	PINTO	SUZANNE	CO SAVIGNY	15-oct-94	13986 Mètres	LONGJUMEAU
10 KM	MAHEUT	CELIA	ATHLE91-Etréchy	24-oct-10	39'48"	MONTEREAU
15 KM	DOS SANTOS	JESSICA	CO SAINT PIERRE du P.	02-sept-01	1H07'00"	LONGPONT/ORGE
SEMI-MARATHON	WALDSCHMIDT	HELENE	OUEST ESSONNE ATHLETISME	14-sept-96	1H30'33"	ROISSY
25 KM	LUNEAU	SOPHIE	U S MAROLLES	22-juin-86	1H50'52"	MOUSSY-LE-NEUF
100 M HAIES	GERANCE	FANNY	VNS ESSONNE-VIRY	19-oct-00	13"21 (-1,7)	SANTIAGO (CHI)
400 M HAIES	ROGIERS	Caroline	Essonne Athlétique - Gif	24-juil-11	58"59	TALLINN
2000 M STEEPLE	BORTOLAMEOLLI	MEREDITH	VENSE-Evry	07-juin-06	7'22"72	SAINT-MAUR
HAUTEUR	RAYNAUD	ANNE-MATHILDE	E S VIRY CHATILLON	13-juin-86	1 M 83	SAVIGNY S/ORGE
LONGUEUR	MENDY	CHRISTIANE	V N S ESSONNE-VIRY	09-avr-00	6 M 32 (+1)	REDUIT (MRI)
	TURLEPIN	KATHY	CO ULIS	20-juil-08	6 M 40 (+2,2)	VENISIEUX
TRIPLE	GREDOIRE	KARINE	V N S ESSONNE-VIRY	25-mai-97	12 M 72 (0)	CLERMONT-FERRAND
PERCHE	ALLAIN	SOLENE	ESR ARPAJON	08-juil-00	4 M 00	BONDOUFLE
	RENAUDET	CAMILLE	VENSE-Viry	29-juil-07	4 M 00	NARBONNE
POIDS	BEKKAT	ELSA	V N S ESSONNE-VIRY	31-juil-97	14 M 43	LAMBALLE
DISQUE(1Kg)	MARCADET	ANAI	ATHLE91-Evry	16-mai-10	53 M 66	MONTGERON
MARTEAU	BALFOURIER	MATHILDE	ATHLE91-VIRY	23-mai-12	48 M 39	ANTONY
JAVELOT	LEGER	EVELYNE	E S VIRY CHATILLON	03-juin-79	49 M 24	PARIS-CHARLETY
HEPTATHLON	MENDY	CHRISTIANE	V N S ESSONNE-VIRY	21-juil-01	5514 Points	GROSSETO
3000M MARCHE	RENARD	EMMANUELLE	C O SAVIGNY	06-mai-89	16'38"2	CORBEIL
5000M MARCHE	RENARD	EMMANUELLE	C O SAVIGNY	25-mars-89	27'52"9	MEAUX
10000M MARCHE	RENARD	EMMANUELLE	C O SAVIGNY	22-avr-89	57'05"3	MONTIGNY
30' Marche	LANDRU	ADELIN	CO ST PIERRE DU PERRY	22-oct-00	5132 mètres	MONTREUIL

4 X 100 M	VIDAL - CUCIZ.F CUCIZ.C - BENEZECH		E S VIRY CHATILLON	08-juin-81	46"88	VILLENEUVE D'ASCO
4 X 200 M	VIDAL - CUCIZ.F FREHAUT - NIDAUD		E S VIRY CHATILLON	10-juin-81	1'41"7	CACHAN
4 X 400 M	MENDY.C LAVAL.B ROLLIER.E MARINE.J		V N S ESSONNE	25-sept-99	3'59"66	VIRY
4 X 800 M	LARUADE-CHARRIERE-CAILLARD- REBELLO		E S VIRY CHATILLON	13-oct-74	9'39"4	COLOMBES
	CAILLARD - REBELLO					

JUNIORS MASCULINS

EPREUVE	NOM	PRENOM	CLUB	DATE	PERF.	LIEU
100 M	KHOUM	ALEX-YVES	VNS ESSONNE-VIRY	13-juil-02	10"45 (+2,0)	SAINT-ETIENNE
200 M	DOUCOURE	LADJI	VNS ESSONNE-VIRY	05-mai-01	20"75 (1,3)	CRETEIL
400 M	DOUCOURE	LADJI	VNS ESSONNE-VIRY	09-juin-01	46"82	ARLES
800 M	KANE	BOCAR	VNSE ESSONNE-Viry	16-juil-04	1'49"08	GROSSETO (Ita)
1000 M	TRUFELLI	JACQUES	E S VIRY CHATILLON	15-juin-66	2'25"6	PARIS-CHARLETY
1500 M	ROLLIER	VINCENT	VNS ESSONNE-VIRY	04-juin-97	3'48"65	SAINT MAUR
3000 M	ZEMBRI	RAYMOND	E S VIRY CHATILLON	22-oct-67	8'21"6	SAINT-MAUR
5000 M	COUDIN	THOMAS	SCA 2000 EVRY	13-juin-90	14'41"0	SAINT-MAUR
10000 M	TOUPENAY	STEEVE	SCA EVRY	13-juin-97	32'06"8	CORBEIL
10 Km Route	BERROUANE	MOHAMED	VNS ESSONNE-VIRY	12-mars-00	32'15"	LISSES
15Km Route	COURJAL	GILDAS	AS CORBEIL-ESSONNES	12-oct-97	50'51"	SACLAS
20 KM PISTE	MATTEN	FRANCOIS	A S 91 - ETRECHY	04-avr-87	1H11'54"	STE GENEVIEVE
Semi-Marathon	TOUPENAY	STEEVE	SCA EVRY	12-sept-93	1H11'09	NUAILLE
25 KM ROUTE	DARDAINE	PASCAL	E S MONTGERON	29-sept-85	1H27'25"	DIVONNES-LES-BAINS
45 MINUTES	FLOREANI	VINCENT	C O SAVIGNY	18-oct-81	13883 Mètres	ATHIS-MONS
HEURE	MEIER	FABRICE	V N S ESSONNE-VIRY	15-oct-93	17727 Mètres	LONGJUMEAU
110 M HAIES(1,06)	DOUCOURE	LADJI	V N S ESSONNE-VIRY	01-juil-01	13"58 (1,7)	SAINT-ETIENNE
110 M HAIES(0,99)	DOUCOURE	LADJI	V N S ESSONNE-VIRY	01-juil-01	13"58 (1,7)	SAINT-ETIENNE
400 M HAIES	COMMANCHAIL	SYLVAIN	CO ULIS	22-juin-08	51"26	CRETEIL
2000 M STEEPLE	MAMHOUD	JOSEPH	E S VIRY CHATILLON	18-août-74	5'48"6	DIGNE
3000 M STEEPLE	SLAVIERO	LAURENT	CO SAVIGNY	18-juil-98	9'08"53	ALICANTE (Esp)
HAUTEUR	FREDERIC	YANN	ATHLE91-Viry	26-juin-11	2 M 11	ANTONY
PERCHE	TRACANELLI	FRANCOIS	E S VIRY CHATILLON	25-juil-70	5 M 40	COLOMBES
	BOISROND	MATHIEU	V N S ESSONNE-VIRY	08-juil-95	5 M 40	BONDOUFLE
LONGUEUR	JOLIVEAU	EDOUARD	VNSE-Evry	25-juil-04	7 M 55 (+2,0)	NIORT
	DOUCOURE	LADJI	V N S ESSONNE-VIRY	19-juil-01	7 M 73 (+2,5)	GROSSETO (Ita)
TRIPLE	NORCA	ALEX	C O ULIS	10-juil-88	16 M 40	CRETEIL
POIDS (6kg)	CHALA	PATRICK	C O SAVIGNY	04-mai-67	18 M 72	COLOMBES
POIDS (7,260)	CHALA	PATRICK	C O SAVIGNY	28-mai-67	17 M 31	VANVES
DISQUE(2kg)	GODFROY	JEAN FRANCOIS	E S VIRY CHATILLON	09-juin-85	50 M 00	PARIS-CHARLETY
DISQUE(1,750kg)	BOISROND	AURELIEN	VNSE ESSONNE-VIRY	07-août-04	51 M 33	ALGER
MARTEAU (6)	FIGERE	NICOLAS	VNS ESSONNE-VIRY	28-oct-98	75 M 65	MONTREUIL
MARTEAU (7,260)	FIGERE	NICOLAS	VNS ESSONNE-VIRY	21-oct-98	68 M 05	MONTREUIL
JAVELOT	CAULIER	FREDERIC	V N S ESSONNE-VIRY	09-juil-93	69 M 50	LENS
JAVELOT NN	KOLASNIEWSKI	YANN	LISSES AC	12-mai-12	61 M 95	OYONNAX
DECATHLON	DOUCOURE	LADJI	VNS ESSONNE-VIRY	10-juin-01	7794 Points	ARLES
5000M Marche	BOCQUET	JEROME	VENSE	09-mai-04	28'32"5	CRETEIL
10000M MARCHÉ	CHARTRAIN	ERIC	YERRES A C	20-juin-82	49'03"8	ERMONT
HEURE MARCHÉ	CHARTRAIN	ERIC	YERRES A C	10-oct-82	11996 Mètres	ST OUEN L'AUMONE

4 X 100 M	KHOUM Alex ARISTOR Yvon DOUCOURE Ladjji BERTHOMMIER Nicolas	V N S ESSONNE	15-juil-01	40"94	DREUX
4 X 200 M	SOCRIER.D TRAORE.I BLANCHET.J BOULOGNE.R	SCA EVRY	17-juin-99	1'28"67	FONTAINEBLEAU
4 X 400 M	BELLOC - CROS DECHOISEUL - BREL	E S MONTGERON	05-oct-75	3'16"2	EPINAY S/SEINE
4 X 800 M	BINET - RADENAC YVELIN - LAVILLE	LP LONGJUMEAU	03-juin-73	8'04"4	LONGJUMEAU

SENIORS FEMMES

EPREUVE	NOM	PRENOM	CLUB	DATE	PERF.	LIEU
100 M	MANETTE-CARAVELLE	MURIEL	SCA EVRY	04-juil-97	11"53 (+1,8)	FORT DE FRANCE
200 M	FERMELY	FRANCETTE	V N S ESSONNE-VIRY	04-juil-98	23"81 (+0,4)	DIJON
400 M	GROUSSELLE	ELISABETH	VNS ESSONNE-VIRY	12-juin-02	53"03	BORDEAUX
800 M	GROUSSELLE	ELISABETH	VNS ESSONNE-VIRY	21-juil-04	1'59"46	SAINT-MAUR
1000 M	GROUSSELLE	ELISABETH	VENS ESSONNE-VIRY	14-sept-04	2'42"67	TOMBLAINE
1500 M	GUET	HELENE	VENS ESSONNE-EVRY	30-juil-05	4'16"49	PARIS
3000 M	LELUT	MARIA	E S VIRY CHATILLON	19-juil-85	9'13"15	COLOMBES
5000 M	LELUT	MARIA	E S VIRY CHATILLON	04-juin-86	16'15"63	SAINT-MAUR
10000 M	LELUT	MARIA	E S VIRY CHATILLON	13-août-88	32'38"88	TOURS
10 km	PITEL	EDWIGE	VNS ESSONNE-MENNECY	15-mars-98	33'44	LISSES
15 km	PITEL	EDWIGE	VNS ESSONNE-MENNECY	03-mai-98	54'18"	LA COURNEUVE
Semi-Marathon	PITEL	EDWIGE	VNS ESSONNE-MENNECY	29-mars-98	1H15'24"	NICE
25 km	LELUT	MARIA	E S VIRY CHATILLON	03-août-86	1H29'47"	HAMBourg (RFA)
HEURE	ALT	PATRICIA	INDIVIDUEL LIFA	13-mai-00	15623 Mètres	LA CELLE ST CLOUD
MARATHON	LELUT	MARIA	E S VIRY CHATILLON	20-oct-86	2H29'51"	CHICAGO (USA)
100 km	BERTAUD	JOELLE	V N S ESSONNE-RIS ORANGIS	22-mai-93	8H43'46"	CHAVAGNE EN PAILLERS
24Heures	BODET	CHRISTINE	EA-Gif	07-avr-07	205km594	MONTIGNY en GOHEL
100m HAIES	GERANCE	FANNY	ES MONTGERON	25-juil-08	13"09 (+1,4)	ALBI
400m HAIES	MORANDAIS	SYLVANIE	E S MONTGERON	20-juil-01	55"49	MONACO
3000m Steeple	NICOULAUD	AUDREY	LISSES AC	05-juil-07	10'39"30	BORDEAUX
HAUTEUR	RAYNAUD	ANNE-MATHILDE	E S VIRY CHATILLON	13-juin-86	1 M 83	SAVIGNY S/ORGE
LONGUEUR	OSSE	LAURANNE	EA-Gif	05-août-07	6 M 47 (+1,4)	NIORT
TRIPLE	GREDOIRE	KARINE	V N S ESSONNE-VIRY	11-juil-99	13 M 22 (+1,7)	AIX LES BAINS
PERCHE	POISSONNIER	CLINE	V N S ESSONNE-VIRY	29-juil-01	4 M 20	OBERNAI
POIDS	TAUOTA	VALERIE	E S VIRY CHATILLON	25-mai-91	14 M 69	CRETEIL
DISQUE	POUSSE	PAULINE	VENSE-Evry	10-juin-11	55 M 78	HEROUVILLE
MARTEAU	DUPUIS	ADELINE	V N S E ESSONNE-VIRY	23-juin-04	53 M 47	AULNAY/BOIS
JAVELOT	GIARDINO	EVELYNE	E S VIRY CHATILLON	20-juin-87	59 M 68	COLOMBES
HEPTATHLON	GERANCE	FANNY	V N S ESSONNE-VIRY	30-juin-02	5582 Points	TOURLAVILLE
HEURE Marche	CHANFREAU	FABIENNE	V N S ESSONNE-VIRY	15-mars-09	12073 mètres	NOISY-LE-GRAND
3000m Marche	CHANFREAU	FABIENNE	VENSE-Viry	27-juin-07	13'19"62	AMIENS
5000m Marche	CHANFREAU	FABIENNE	VENSE-Viry	07-juil-07	24'06"03	BUGEAT
10000m Marche	CHANFREAU	FABIENNE	V N S E ESSONNE-VIRY	15-juin-03	52'15"7	AULNAY/BOIS
20000m Marche	CHANFREAU	FABIENNE	V N S E ESSONNE-VIRY	08-juin-08	1H41'10"	AMBERRE
10km Maarche	CHANFREAU	FABIENNE	VENSE-Viry	20-mai-07	49'55"	LEAMINGTON
20km Marche	CHANFREAU	FABIENNE	VENSE-Viry	08-juin-08	1H41'10"	AMBERRE

4 X 100 M	LAVAL Bénédicte GERANCE Fanny TESSIA-KUYO Arnel THOLE Vanessa		V N S E ESSONE	28-juil-02	45"79	ANGERS
4 X 200 M	THIRIAN - LUCET BONNET - DUVAL		E S MONTGERON	28-juil-79	1'37"9	EPINAY S/SEINE
4 X 400 M	GRAPSELLI - LOUSY CHAPUT - TANDIAN		E S VIRY CHATILLON	17-juil-88	3'46"21	TALENCE
4 X 800 M	KIEU - MORENO FEUILLET - PEIRO		E S VIRY CHATILLON	16-oct-88	9'01"97	DREUX
4 X 1500 M	SATARAD.F BORTOLAMEOLLIM TRABELSIL GUET.H		VENSE	13-oct-07	19'14"40	BONDOUFLE

SENIORS MASCULINS

EPREUVE	NOM	PRENOM	CLUB	DATE	PERF.	LIEU
100 M	POGNON	RONALD	ES MONTGERON	05-juil-05	9''99 (1,8)	LAUSANNE
200 M	SANGOUMA	DANIEL	C O ULIS	18-juil-89	20''20 (+1,1)	CASABLANCA (Maroc)
	TROUBAL	Jean-Charles	C O ULIS	20-août-93	20''20 (+0,3)	STUTTGART
400 M	DJHONE	LESLIE	ES MONTGERON	29-août-07	44''46	OSAKA (Jap)
800 M	RTAIMATE	FOUAD	ESSONNE ATHLETIC-USG	23-juil-04	1'46''38	LAPINLHATI (Fin)
1000 M	COLIN	GERARD	E S VIRY CHATILLON	14-juin-67	2'21''6	SAINT6MAUR
1500 M	CARLIER	JACKY	SCA EVRY	01-août-90	3'36''88	DOLE
3000 M	CARLIER	JACKY	Ind. LIFA	30-juin-93	7'47''21	REIMS
5000 M	NAAJI	ATIQ	AS CORBEIL-ESSONNE	13-juin-99	13'24''45	VILLENEUVE D'ASCQ
10000 M	LELUT	MICHEL	E S VIRY CHATILLON	10-août-79	28'34''9	ORLEANS
10 KM ROUTE	FAKHREDDINE	Abdel	EA-Longjumeau	29-oct-06	29'08''	Taule-Morlaix
15 KM	MIGAIRE	LAURENT	ESSONNE ATHLETIC-LPL	09-oct-94	46'11''	SACLAS
20000M PISTE	ZEMBRI	RAYMOND	E S VIRY CHATILLON	25 Avr 71	1H02'53''2	SAINT-MAUR
20 KM ROUTE	BOUBEKEUR	ACHOUR	ELAN91 - VERRIERES	08-avr-01	1H02'32''	BOURGES
Semi-Marathon	DJAMA	ABDI	V N S ESSONNE VIRY	09-sept-97	1H03'13''	SAINT DENIS
25 KM ROUTE	LELUT	MICHEL	E S VIRY CHATILLON	29-sept-85	1H18'25''	DIVONNES-LES-BAINS
MARATHON	DJAMA	ABDI	V N S ESSONNE VIRY	15-oct-95	2H13'57''	CHERBOURG
100 KM ROUTE	DJOUADI	YANNICK	EA-Longjumeau	16-juin-06	6H38'19''	TORTOUT
HEURE	HECQUET	EMILE	E S VIRY CHATILLON	30-oct-77	19053 Mètres	MASSY
24 Heures	HARDEL	CLAUDE	EA-Gif	07-avr-07	253,765Km	MONTIGNY en GOHEL
110 M HAIES	DOUCOURE	LADJI	VENSE-VIRY	15-juil-05	12''97 (+1)	ANGERS
400 M HAIES	DECIMUS	YOANN	ATHLE91-EVRY	17-juin-12	50 '' 09	ANGERS
3000 M STEEPLE	COUTANT	BRUNO	E S VIRY CHATILLON	05-juin-85	8'40''18	SAINT-MAUR
HAUTEUR	DELEANT	CHRISTIAN	SEA - ETAMPES	09-août-86	2 M 20	AIX-LES-BAINS
PERCHE	TRACANELLI	FRANCOIS	E S VIRY CHATILLON	23-août-81	5 M 55	NICE
LONGUEUR	SANGOUMA	DANIEL	C O ULIS	14-sept-91	7 m 91 (+0,2)	SAINT-PAUL
TRIPLE	NORCA	ALEX	C O ULIS	27-juin-92	16 M 82 (+1,6)	NARBONNE
	NORCA	ALEX	C O ULIS	23-juin-91	17 M 04 (+4,8)	MONTGERON
POIDS (7,260)	CHALA	PATRICK	C O SAVIGNY	04-oct-70	18 M 96	VIRY CHATILLON
DISQUE (2kg)	AUOKIOM	JEAN FRANCOIS	ES MONTGERON	14-avr-12	60 M 95	LE TAMPON
MARTEAU (7,260kg)	FIGERE	NICOLAS	V N S ESSONNE-VIRY	15-juil-01	80 M 88	AMSTERDAM
JAVELOT (800gr)	LECURIEUX	PHILIPPE	E S VIRY CHATILLON	30-juin-89	77 M 80	BORDEAUX
DECATHLON	DOUCOURE	LADJI	VNS ESSONNE-VIRY	10-juin-01	7794 Points	ARLES
HEURE MARCHE	DELAForge	FABRICE	V N S ESSONNE	03-mai-92	14552 Mètres	NEUILLY-PLAISANCE
5000m Marche	DELAForge	FABRICE	V N S ESSONNE	08-mai-94	20'27''7	VILLENEUVE D'ASCQ
10000m Marche	QUARRE	THIERRY	VNS ESSONNE-EVRY	13-avr-03	46'36''	SOTTEVILLE
10km Marche	QUARRE	THIERRY	VNS ESSONNE-EVRY	17-avr-05	46'18''	MARSEILLE
20000m Marche	DELAForge	FABRICE	V N S ESSONNE	03-mai-92	1H23'41''	NEUILLY-PLAISANCE
30 km Marche	KIEFFER	PASCAL	C O SAVIGNY	31-mars-91	2H28'32''	NEUILLY-PLAISANCE
30000m Marche	KIEFFER	PASCAL	C O SAVIGNY	05-avr-92	2H27'55''	HERICOURT
2 Heures Marche	KIEFFER	PASCAL	C O SAVIGNY	31-mars-91	24344 Mètres	NEUILLY-PLAISANCE
50k marche	KIEFFER	PASCAL	C O SAVIGNY	26-sept-93	4H02'11''	NEUILLY/MARNE
50000m marche	KIEFFER	PASCAL	C O SAVIGNY	05-avr-92	4H06'41''	HERICOURT
100 km Marche	KIEFFER	PASCAL	C O SAVIGNY	10-oct-92	8H55'12''	BESANCON

4 X 100 M	THEOPHILE-SANGOUMA TROUBAL - JAFFORY	C O ULIS	14-sept-91	39''06	SAINT-PAUL (Réunion)
4 X 200 M	ICHOUNG-THOE S.TROUBAL JC SANGOUMA D, LANCASTRE JM	ESSONNE ATHLETIC	15-sept-93	1'24''93	BOULOGNE
4 X 400 M	JAOUEN-CHAUVET SANGOUMA TROUBAL	C O ULIS	08-oct-89	3'09''97	CANNES
4 X 800 M	DE PESSEMIER-HOLOFFE BENETEAU ROCHERY	E S VIRY CHATILLON	28-juil-79	7'30''7	EPINAY S/SEINE
4 X 1500 M	MARECHAL-COLIN ZEMBRI KUCERA	E S VIRY CHATILLON	19-sept-71	15'24''8	VIRY CHATILLON